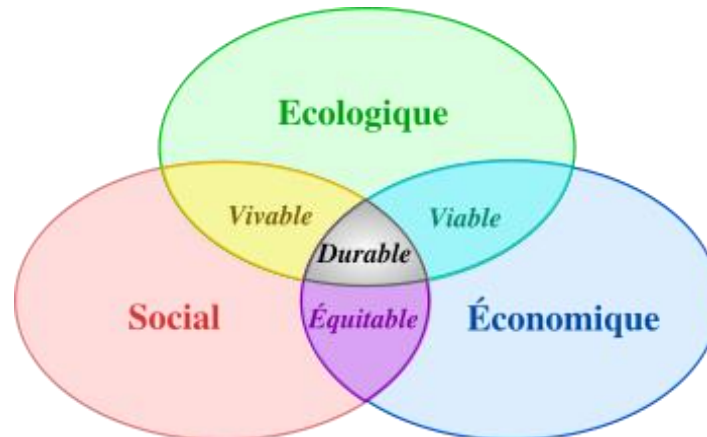


Développement durable Lille 1

GT Protection de la biodiversité:
Gestion différenciée des espaces verts

N. Hautekèete



Contexte

- La biodiversité, un des fondements du développement durable depuis la Conférence de Rio de 1992
 - 2010 Année internationale de la biodiversité
 - Engagement n°76 du Grenelle Environnement
 - « restaurer la nature en ville et ses fonctions multiples : anti-ruissellement, énergétique, thermique, sanitaire (eau, air, bruit, déchets), prévention de l'usage de produits chimiques, esthétique, psychologique »
 - Thème d'un des groupes de travail issus de la commission développement durable

Des atouts à valoriser et pérenniser

- Un campus vert,
 - remarqué des collègues visiteurs
 - Source d'aménité
 - Stress au travail, stress des étudiants
 - Étudiants déracinés présents toute l'année 7j/7
 - Potentiel écologique fort



Des atouts à valoriser et pérenniser

- Développement durable et écologie sur Lille 1
Compétences, adéquation image du site/offre
 - Recherche
 - Génétique et Evolution des Populations Végétales, FRE CNRS
 - Ecologie Numérique et Ecotoxicologie
 - LOG Laboratoire d'Océanologie et Géosciences UMR 8187
 - LOA Laboratoire d'Optique Atmosphérique UMR 8518
 - CLERSE
 - TVES Territoires, Villes, Environnement et Société
 - Etc
 - Enseignement
 - Master 2P Gestion de la biodiversité et des écosystèmes, M2P Bioremédiation, M2R Génétique écologie évolution
 - Master Aménagement Urbanisme et Développement des territoires (écodéveloppement, aménagement durable...)
 - Master Physico-chimie moléculaire et Optique avancées – Parcours Energie, Procédés, Environnement
 - Etc

Gestion différenciée

- Gestion écologique des espaces verts en fonction de leur usage
 - Adapter l'entretien des espaces à leur dynamique naturelle, à leur vocation et à l'attente sociale qu'ils suscitent
 - Cahier des charges précis



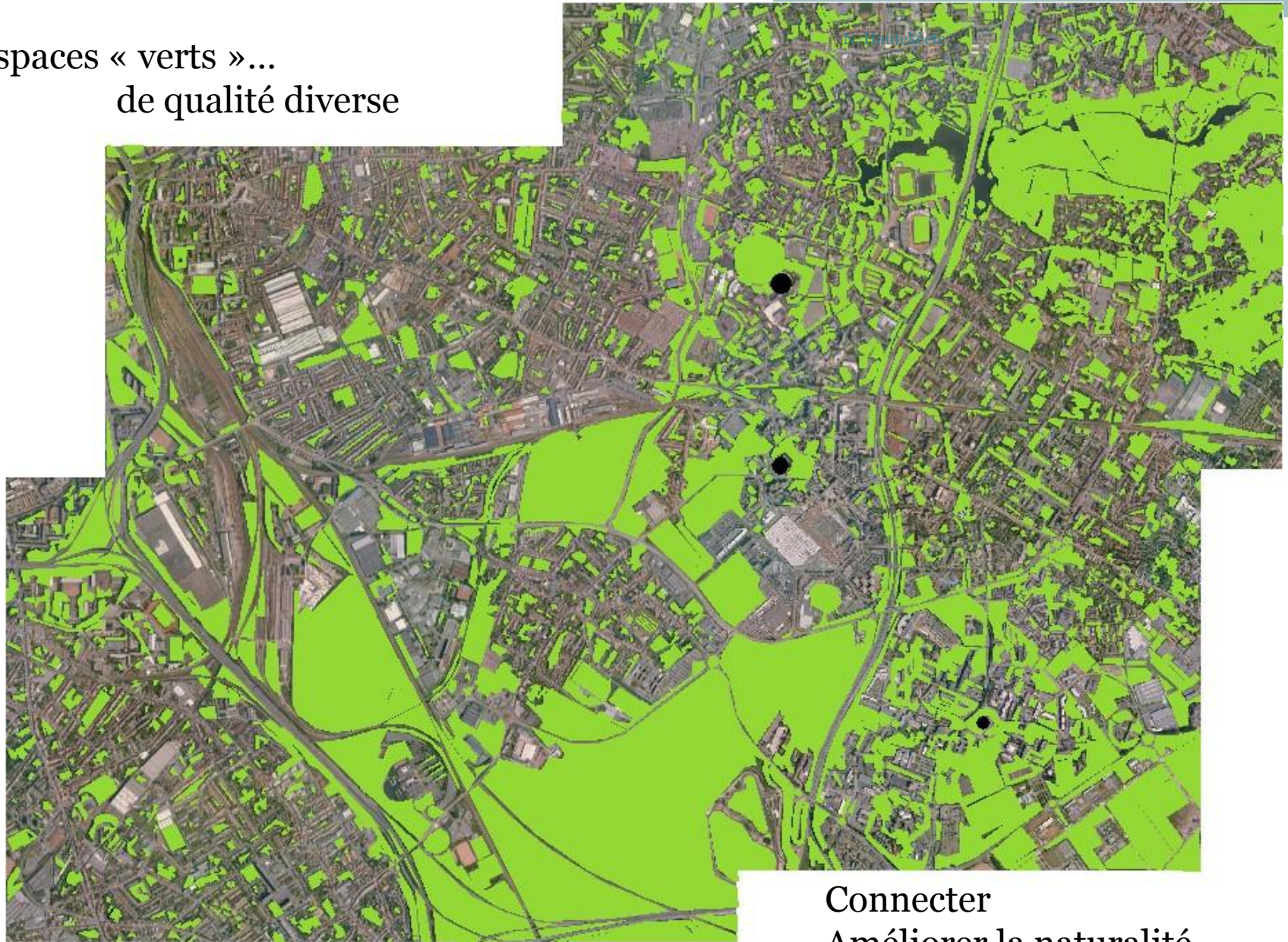
Ville de Lausanne
Gyratoire

Objectifs de la gestion différenciée des espaces verts sur Lille 1

- **Enjeux environnementaux : mettre en valeur et développer le potentiel écologique existant**
 - **préserver la biodiversité**
 - Espèces végétales locales autorisant un fonctionnement écologique optimal, amélioration de la fonctionnalité des corridors biologiques corrigeant ainsi la fragmentation des habitats...
 - **limiter les pollutions**
 - produits phytosanitaires (herbicides, pesticides) : problème de santé publique accru chez le personnel utilisateur. Réglementations de plus en plus restrictives, à précéder autant que possible
 - Engrais : impact sur la santé, diminution de la biodiversité
 - Limiter les rejets de GES (gaz à effet de serre)
- **Enjeux sociaux**
 - améliorer le cadre de vie et préserver la santé des personnels et étudiants,
 - éduquer le public à l'environnement,
 - formation du personnel
- **Enjeux sur le fonctionnement de l'Université**
 - Valoriser le site, valoriser la recherche et l'offre de formation
 - Respect des fonctions des espaces : sport, déplacements, repos, esthétique...
 - Optimiser les moyens humains, matériels et financiers (coût des phytosanitaires, des machines...)



Espaces « verts »...
de qualité diverse



Connecter
Améliorer la naturalité

Méthodes

- Inventaires faunistiques et floristiques standardisés
 - évaluation de départ, suivi scientifique, amélioration des méthodes
 - communication et formation
- Faucher plutôt que tondre
 - Augmentation de la biodiversité
 - Selon les activités !
- Plantes couvre-sol et paillage (produits de taille et fauche, ou cosses de cacao, paillettes de lin etc)
 - gestion de l'eau, des herbes folles, nourrir les arbres, limiter l'érosion
- Plantation d'espèces vivaces et régionales et taille douce des haies
 - Résistance, diversité et fonctionnalité écologique tout au long de l'année : floraisons, fruits...
- Lutte biologique
- Techniques alternatives de désherbage
 - Désherbage mécanique
 - manuel, balayeuse
 - Désherbeurs thermiques
 - flamme, infra-rouge
 - vapeur, eau chaude, ou à mousse de coco (VdA)
- ...

Une technique alternative à la tonte : le pâturage extensif

- Intérêts du pâturage extensif
 - Augmentation de la biodiversité
 - Perception positive de la présence d'animaux par le public
 - Qualité de vie, anti stress
 - Diminution des carburants fossiles et rejets de GES
- Méthodologie non triviale
 - Définir une faible charge à l'hectare (=pâturage extensif)
 - de 0,15 (milieux très pauvres) à 0,8-1 (milieux très riches) UGB à l'hectare
 - Bovins, équins, caprins ou ovins ? Races anciennes ?
 - alimentations et méthodes de broutage différents, résistance...
 - Soins et surveillance
 - Compléments fourragers, soins vétérinaires
 - Risques d'accident ou de vol, clarifier les responsabilités avec l'éleveur
 - Solides clôtures, mais pâturage mobile pour les petites surfaces
 - Information du public
 - animaux en semi liberté, accès, objectifs, méthodes et opérateurs, résultats...

Convention avec un éleveur conseillée
dans un premier temps !

Pâturage extensif - faisabilité

- Etat des lieux des habitats semi naturels et bilan des surfaces candidates
 - Étudiants de M2Pro Gestion de la biodiversité
- Devis par entreprises louant des herbivores pour gestion écologique...
 - Ecozoone
 - pâturage itinérant avec berger et chiens pour les petites surfaces : ponctuel et sans clôture
 - clôture électrique (placée, déplaçable et gérée) pour les grandes et moyennes surfaces
 - gère l'assurance animaux en cas d'accidents, vol, échappée
 - propose la possibilité de faire intervenir les étudiants pour le suivi des clôtures et de l'état des animaux : aménité, demande sociale



Mise en place

- Pédagogie et communication en accompagnement immédiat
 - panneaux pédagogiques (projet, méthodes...), page web
- Implication dès l'amont du personnel des espaces verts
 - Modification des pratiques d'entretien des espaces verts basée sur des pratiques anciennes mais aussi de nouvelles techniques issues du génie écologique
 - Cette modification ne doit pas donner l'impression au personnel que leur savoir-faire horticole est remis en question : il s'agit d'un élargissement de leurs compétences
 - La justification de ces nouvelles pratiques doit être assimilée par les agents
 - Possibilités de formations et de rencontres avec équipes déjà confrontées: Lille, V. d'Ascq, Lomme
- Une démarche synergique
 - Service des espaces verts du DUSVA déjà engagé dans la mise en place d'une gestion écologique des espaces verts
 - P.ex. suppression des phytosanitaires depuis plus d'un an
 - Les volontés se rejoignent maintenant au sein du groupe de travail : personnel/EC/VP, services concernés, étudiants
 - Phase de mise en application concrète



UNIL Université de Lausanne : Photo © SilvanoPrada/Unicom/UNIL

Merci à Francis !

