

# Campagne d'emplois 2012

---

## Tableau de bord des personnels BIATOSS

**Présentation globale et analyse par composante**

## Méthodologie

---

### Données relatives aux personnels :

(source : Pôle RH – Bureau du Suivi de la Masse Salariale et des Emplois) - Les informations sont extraites de l'application Harpège à la date du 15/03/2011.

#### **Les effectifs :**

Ils sont calculés en équivalent temps plein (ETP) sauf pour les pyramides d'âge dans lesquelles ils sont représentés en personnes physiques. Ces ETP tiennent compte des temps partiels (un agent exerçant ses fonctions à 80 % décompte 0,8 ETP)

Quelques précisions : Contractuels Biatoss : les contrats recherche ne sont pas comptabilisés

Contractuels enseignants : Enseignants associés, ATER, lecteurs, Enseignants contractuels 2<sup>nd</sup> degré, Allocataires de recherche, Moniteurs, Doctorants (les allocataires de recherche non moniteurs et les doctorants sans enseignement ne sont pas comptabilisés ; les moniteurs et les doctorants avec enseignement décomptent 1/3 ETP)

#### **Les fonctions Silland :**

Elles ont fait l'objet d'une enquête auprès des composantes en 2010 et ont été mises à jour dans l'application Harpège.

### Données relatives aux surfaces :

(source : service Contrôle de Gestion – Aide au pilotage et service PCET)

Les données ont été extraites de l'application Abyla au 13/05/2011. Il s'agit de la surface utilisée par les usagers des bâtiments, et non la surface SHON. Elles sont issues d'un découpage réel entre les composantes. La saisie des surfaces dans ce logiciel est en cours de finalisation ; ainsi pour les bâtiments non encore intégrés dans la base, le découpage s'est fait en fonction de l'activité des composantes concernées par chaque bâtiment.

Pour les bâtiments d'enseignement (M1, P1, SH1, SN1...), les salles de TD, TP et les amphis, dont la charge d'entretien incombe aux services centraux, ne sont pas comptabilisés. Par ailleurs, les parties communes sont comptabilisées en fonction du taux d'occupation de chaque composante par bâtiment.

NB : Les chiffres fournis ne permettent pas de prendre en compte les surfaces dont l'entretien serait confié à des entreprises privées de nettoyage (marchés).

### Données relatives aux étudiants :

(source : service Contrôle de Gestion – Aide au pilotage et Cellule Formation)

#### **Les inscriptions pédagogiques :**

Les données ont été extraites de l'application Rimbaus. Elles ont fait l'objet d'un retraitement afin de pouvoir les répartir par composantes, via la charge d'enseignement. Les inscriptions multiples sont comptabilisées

#### **Les inscriptions administratives :**

Il s'agit des données de l'enquête SISE de janvier 2011 (hors inscriptions extérieures – enseignement privé). Seules les inscriptions principales sont comptabilisées (un étudiant n'est comptabilisé qu'une seule fois)

#### **Les formations :**

Les données sont extraites de l'application Rimbaus, elles représentent le nombre de formations pour l'année 2010/2011 (hors formations enseignement privé). Le nombre de formations comptabilise les spécialités de Master et Licence Professionnelle, les parcours en L2 et L3 ainsi que les profils en L1. (NB : la répartition du profil dans les composantes a été faite proportionnellement à leur nombre)

### Données relatives aux recettes et dépenses :

(source : service Contrôle de Gestion – Aide au pilotage)

Les données sont issues de l'application SIFAC pour l'exercice 2010. Il s'agit dans ce document de montrer la masse budgétaire gérée uniquement par les composantes, d'où le déséquilibre apparent (c'est-à-dire hors les dépenses et recettes gérées de manière centralisée par les services centraux).

## Note de lecture - tableaux de bord fonctions

---

### Indicateurs de position

Les indicateurs de position sont calculés à partir des ratios « charge / moyens affectés ». Le positionnement situe les composantes par rapport à la composante la moins bien dotée (indicateur = 1). Ex : une composante a pour indicateur 7 : elle est 7 fois mieux dotée que la composante dont l'indicateur est égal à 1.

Pôle RH - Suivi de la masse salariale et des emplois

## Effectifs en équivalent temps plein (ETP)

Effectif global Université :

ETP Biatoss	ETP Enseignants	Etudiants <i>(inscriptions pédagogiques)</i>	Etudiants <i>(inscriptions administratives)</i>
1135,8	1326,1	18448	18178

Effectif par affectation :

Composantes/services	ETP Biatoss	ETP Enseignants	Etudiants <i>(inscript. pédagogiques)</i>	Etudiants <i>(inscript. administratives)</i>
Composantes	662,2	1280,5	17065	17524
Services Centraux	290,2			
Services Communs et autres	183,4	45,6	1383	654

Effectif par type de composantes :

*Insc pédagogiques serv communs = SUP - SUDES - ENIC*    *Insc admin serv communs = SUDES - ENIC*

Type de composante	ETP Biatoss	ETP Enseignants	Etudiants <i>(inscript. pédagogiques)</i>	Etudiants <i>(inscript. administratives)</i>
Composantes Sciences expérimentales	266,4	510,6	5279	6118
Ecole et Institut	154,6	352,9	4127	3604
Composantes Sciences non expérimentales	135,5	369,2	6825	7052
Composantes à caractère particulier	105,7	47,8	834	750

Nomenclature :

Composantes Sciences expérimentales	Biologie	Composantes à caractère particulier	CUEEP	
	Chimie		WIMEREUX	
	IEEA			
	Physique		Services communs et autres	CRI
	Sces de la terre			S.C.A.S.
	SCD (BU)			
	S.C.F.M.			
	S.E.M.M.			
Ecole et Institut	EPU de LILLE		SUAIO	
	IUT A		SUAPS	
Composantes Sciences non expérimentales	Géographie		SUDES	
	IAE		S.U.P.	
	Mathématiques		Autres Services	
	Sces Eco. & Sociales			

### Ratios dans les composantes

1 ETP Biatoss pour 2 ETP enseignants  
 1 ETP Biatoss (hors fonctions recherche) pour 35 étudiants (inscriptions administratives)  
 1 ETP enseignant pour 13 étudiants (inscriptions pédagogiques)

Pôle RH - Suivi de la masse salariale et des emplois

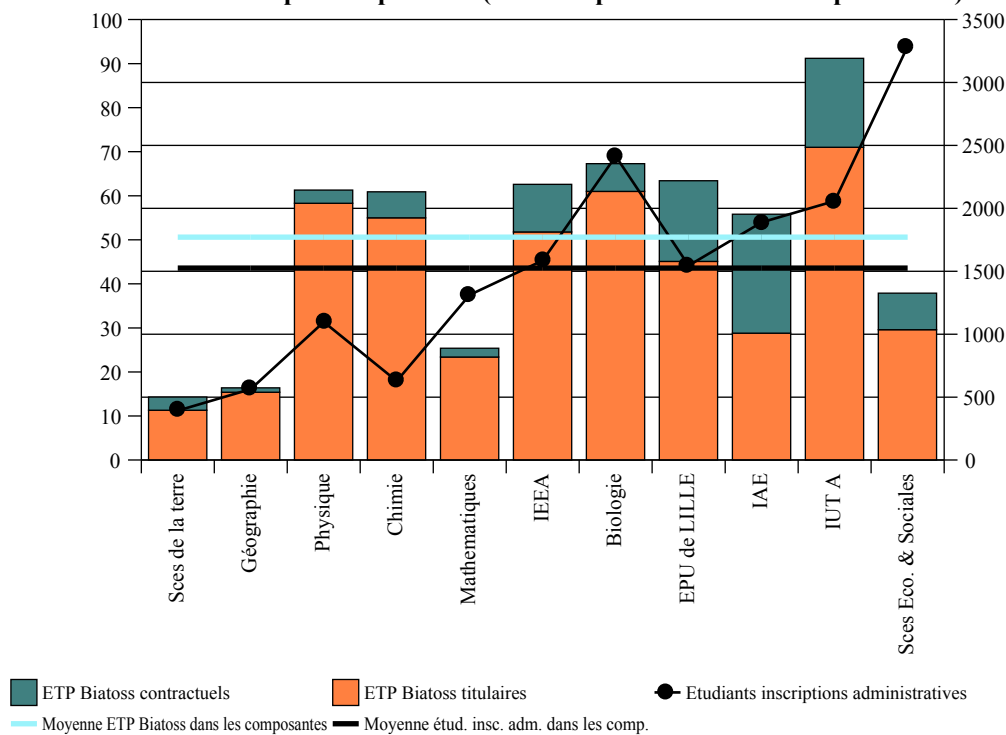
## Effectifs en équivalent temps plein (ETP)

Composante	ETP Biatoss	ETP Enseignants	Effectif étudiants (inscript. pédagog.)	Effectif étudiants (inscript. admin.)	Nb ens pour 1 Biatoss	Nb étudiants (inscript. adm.) pour 1 Biatoss hors fonct recherche	Nb étudiants (inscript. pédagog.) pour 1 ens
<b>Biologie</b>	<b>67,3</b>	<b>139,3</b>	<b>1548</b>	<b>2414</b>	<b>2,1</b>	<b>98,1</b>	<b>11,1</b>
<i>En % de l'effectif total des composantes</i>	<i>10,16 %</i>	<i>10,88 %</i>	<i>9,07 %</i>	<i>13,78 %</i>			
<i>En % de l'effectif total du groupe de composantes</i>	<i>25,26 %</i>	<i>27,29 %</i>	<i>29,32 %</i>	<i>39,46 %</i>			
<b>Chimie</b>	<b>60,9</b>	<b>97,6</b>	<b>932</b>	<b>628</b>	<b>1,6</b>	<b>21,4</b>	<b>9,5</b>
<i>En % de l'effectif total des composantes</i>	<i>9,20 %</i>	<i>7,62 %</i>	<i>5,46 %</i>	<i>3,58 %</i>			
<i>En % de l'effectif total du groupe de composantes</i>	<i>22,86 %</i>	<i>19,12 %</i>	<i>17,65 %</i>	<i>10,26 %</i>			
<b>IEEA</b>	<b>62,6</b>	<b>132,2</b>	<b>1536</b>	<b>1586</b>	<b>2,1</b>	<b>54,1</b>	<b>11,6</b>
<i>En % de l'effectif total des composantes</i>	<i>9,45 %</i>	<i>10,32 %</i>	<i>9,00 %</i>	<i>9,05 %</i>			
<i>En % de l'effectif total du groupe de composantes</i>	<i>23,50 %</i>	<i>25,89 %</i>	<i>29,10 %</i>	<i>25,92 %</i>			
<b>Physique</b>	<b>61,3</b>	<b>110,0</b>	<b>832</b>	<b>1097</b>	<b>1,8</b>	<b>28,8</b>	<b>7,6</b>
<i>En % de l'effectif total des composantes</i>	<i>9,26 %</i>	<i>8,59 %</i>	<i>4,88 %</i>	<i>6,26 %</i>			
<i>En % de l'effectif total du groupe de composantes</i>	<i>23,01 %</i>	<i>21,54 %</i>	<i>15,76 %</i>	<i>17,93 %</i>			
<b>Sces de la terre</b>	<b>14,3</b>	<b>31,5</b>	<b>431</b>	<b>393</b>	<b>2,2</b>	<b>45,2</b>	<b>13,7</b>
<i>En % de l'effectif total des composantes</i>	<i>2,16 %</i>	<i>2,46 %</i>	<i>2,53 %</i>	<i>2,24 %</i>			
<i>En % de l'effectif total du groupe de composantes</i>	<i>5,37 %</i>	<i>6,17 %</i>	<i>8,16 %</i>	<i>6,42 %</i>			
<b>S/total Composantes Sciences expérimentales</b>	<b>266,4</b>	<b>510,57</b>	<b>5279</b>	<b>6118</b>	<b>1,9</b>	<b>47,0</b>	<b>10,3</b>
<i>En % de l'effectif total tous groupes de composantes</i>	<i>40,23 %</i>	<i>39,87 %</i>	<i>30,93 %</i>	<i>34,91 %</i>			
<b>EPU de LILLE</b>	<b>63,4</b>	<b>147,9</b>	<b>1563</b>	<b>1546</b>	<b>2,3</b>	<b>30,4</b>	<b>10,6</b>
<i>En % de l'effectif total des composantes</i>	<i>9,57 %</i>	<i>11,55 %</i>	<i>9,16 %</i>	<i>8,82 %</i>			
<i>En % de l'effectif total du groupe de composantes</i>	<i>41,01 %</i>	<i>41,92 %</i>	<i>37,87 %</i>	<i>42,90 %</i>			
<b>IUT A</b>	<b>91,2</b>	<b>205,0</b>	<b>2564</b>	<b>2058</b>	<b>2,2</b>	<b>23,3</b>	<b>12,5</b>
<i>En % de l'effectif total des composantes</i>	<i>13,77 %</i>	<i>16,01 %</i>	<i>15,02 %</i>	<i>11,74 %</i>			
<i>En % de l'effectif total du groupe de composantes</i>	<i>58,99 %</i>	<i>58,08 %</i>	<i>62,13 %</i>	<i>57,10 %</i>			
<b>S/total Ecole et Institut</b>	<b>154,6</b>	<b>352,93</b>	<b>4127</b>	<b>3604</b>	<b>2,3</b>	<b>25,9</b>	<b>11,7</b>
<i>En % de l'effectif total tous groupes de composantes</i>	<i>23,35 %</i>	<i>27,56 %</i>	<i>24,18 %</i>	<i>20,57 %</i>			
<b>Géographie</b>	<b>16,4</b>	<b>40,5</b>	<b>628</b>	<b>563</b>	<b>2,5</b>	<b>45,4</b>	<b>15,5</b>
<i>En % de l'effectif total des composantes</i>	<i>2,48 %</i>	<i>3,16 %</i>	<i>3,68 %</i>	<i>3,21 %</i>			
<i>En % de l'effectif total du groupe de composantes</i>	<i>12,10 %</i>	<i>10,97 %</i>	<i>9,20 %</i>	<i>7,98 %</i>			
<b>IAE</b>	<b>55,8</b>	<b>71,8</b>	<b>1655</b>	<b>1889</b>	<b>1,3</b>	<b>34,3</b>	<b>23,0</b>
<i>En % de l'effectif total des composantes</i>	<i>8,43 %</i>	<i>5,61 %</i>	<i>9,70 %</i>	<i>10,78 %</i>			
<i>En % de l'effectif total du groupe de composantes</i>	<i>41,18 %</i>	<i>19,46 %</i>	<i>24,25 %</i>	<i>26,79 %</i>			
<b>Mathématiques</b>	<b>25,4</b>	<b>131,5</b>	<b>1241</b>	<b>1312</b>	<b>5,2</b>	<b>56,8</b>	<b>9,4</b>
<i>En % de l'effectif total des composantes</i>	<i>3,84 %</i>	<i>10,27 %</i>	<i>7,27 %</i>	<i>7,49 %</i>			
<i>En % de l'effectif total du groupe de composantes</i>	<i>18,75 %</i>	<i>35,62 %</i>	<i>18,18 %</i>	<i>18,60 %</i>			
<b>Sces Eco. &amp; Sociales</b>	<b>37,9</b>	<b>125,3</b>	<b>3301</b>	<b>3288</b>	<b>3,3</b>	<b>103,6</b>	<b>26,3</b>
<i>En % de l'effectif total des composantes</i>	<i>5,72 %</i>	<i>9,79 %</i>	<i>19,34 %</i>	<i>18,76 %</i>			
<i>En % de l'effectif total du groupe de composantes</i>	<i>27,97 %</i>	<i>33,95 %</i>	<i>48,37 %</i>	<i>46,63 %</i>			
<b>S/total Composantes Sciences non expérimentales</b>	<b>135,5</b>	<b>369,17</b>	<b>6825</b>	<b>7052</b>	<b>2,7</b>	<b>57,7</b>	<b>18,5</b>
<i>En % de l'effectif total tous groupes de composantes</i>	<i>20,46 %</i>	<i>28,83 %</i>	<i>39,99 %</i>	<i>40,24 %</i>			
<b>CUEEP</b>	<b>95,2</b>	<b>38,5</b>	<b>834</b>	<b>750</b>	<b>0,4</b>	<b>8,0</b>	<b>21,7</b>
<i>En % de l'effectif total des composantes</i>	<i>14,38 %</i>	<i>3,01 %</i>	<i>4,89 %</i>	<i>4,28 %</i>			
<i>En % de l'effectif total du groupe de composantes</i>	<i>90,07 %</i>	<i>80,49 %</i>	<i>100,00 %</i>	<i>100,00 %</i>			
<b>WIMEREUX</b>	<b>10,5</b>	<b>9,3</b>			<b>0,9</b>		
<i>En % de l'effectif total des composantes</i>	<i>1,59 %</i>	<i>0,73 %</i>					
<i>En % de l'effectif total du groupe de composantes</i>	<i>9,93 %</i>	<i>19,51 %</i>					
<b>S/total Composantes à caractère particulier</b>	<b>105,7</b>	<b>47,83</b>	<b>834</b>	<b>750</b>	<b>0,5</b>	<b>7,4</b>	<b>17,4</b>
<i>En % de l'effectif total tous groupes de composantes</i>	<i>15,96 %</i>	<i>3,74 %</i>	<i>4,89 %</i>	<i>4,28 %</i>			
<b>Toutes composantes</b>	<b>662,2</b>	<b>1280,5</b>	<b>17065</b>	<b>17524</b>	<b>1,93</b>	<b>35,50</b>	<b>13,33</b>

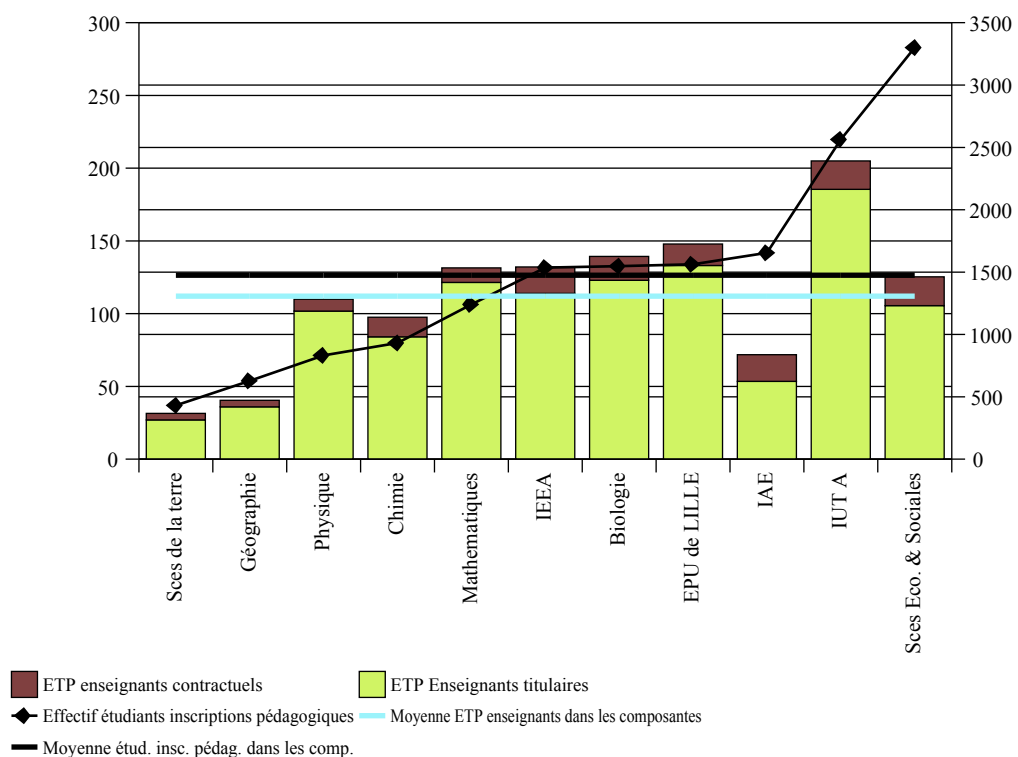
Pôle RH - Suivi de la masse salariale et des emplois

## Effectifs en équivalent temps plein (ETP)

ETP Biatoss par composantes (hors composantes à caractère particulier)



ETP enseignants par composantes (hors composantes à caractère particulier)



Pôle RH - Suivi de la masse salariale et des emplois

## Répartition des personnels Biatoss (en ETP) par catégorie

	A	% composante dans la catégorie	B	% composante dans la catégorie	C	% composante dans la catégorie	Total
Biologie	12,50	6,23 %	15,60	9,36 %	39,20	13,29 %	67,30
<i>% catégorie dans la composante</i>	<i>18,57 %</i>		<i>23,18 %</i>		<i>58,25 %</i>		<i>100 %</i>
Chimie	19,60	9,78 %	14,60	8,76 %	26,70	9,05 %	60,90
<i>% catégorie dans la composante</i>	<i>32,18 %</i>		<i>23,97 %</i>		<i>43,84 %</i>		<i>100 %</i>
IEEA	20,80	10,37 %	18,80	11,28 %	23,00	7,80 %	62,60
<i>% catégorie dans la composante</i>	<i>33,23 %</i>		<i>30,03 %</i>		<i>36,74 %</i>		<i>100 %</i>
Physique	16,90	8,43 %	17,00	10,20 %	27,40	9,29 %	61,30
<i>% catégorie dans la composante</i>	<i>27,57 %</i>		<i>27,73 %</i>		<i>44,70 %</i>		<i>100 %</i>
Sces de la terre	1,00	0,50 %	5,00	3,00 %	8,30	2,81 %	14,30
<i>% catégorie dans la composante</i>	<i>6,99 %</i>		<i>34,97 %</i>		<i>58,04 %</i>		<i>100 %</i>
<b>Composantes Sciences expérimentales</b>	<b>70,80</b>	<b>35,31 %</b>	<b>71,00</b>	<b>42,59 %</b>	<b>124,60</b>	<b>42,24 %</b>	<b>266,40</b>
<i>% catégorie dans le groupe de composantes</i>	<i>26,58 %</i>		<i>26,65 %</i>		<i>46,77 %</i>		<i>100 %</i>

EPU de LILLE	18,80	9,38 %	17,10	10,26 %	27,50	9,32 %	63,40
<i>% catégorie dans la composante</i>	<i>29,65 %</i>		<i>26,97 %</i>		<i>43,38 %</i>		<i>100 %</i>
IUT A	12,90	6,43 %	18,60	11,16 %	59,70	20,24 %	91,20
<i>% catégorie dans la composante</i>	<i>14,14 %</i>		<i>20,39 %</i>		<i>65,46 %</i>		<i>100 %</i>
<b>Ecole et Institut</b>	<b>31,70</b>	<b>15,81 %</b>	<b>35,70</b>	<b>21,42 %</b>	<b>87,20</b>	<b>29,56 %</b>	<b>154,60</b>
<i>% catégorie dans le groupe de composantes</i>	<i>20,50 %</i>		<i>23,09 %</i>		<i>56,40 %</i>		<i>100 %</i>

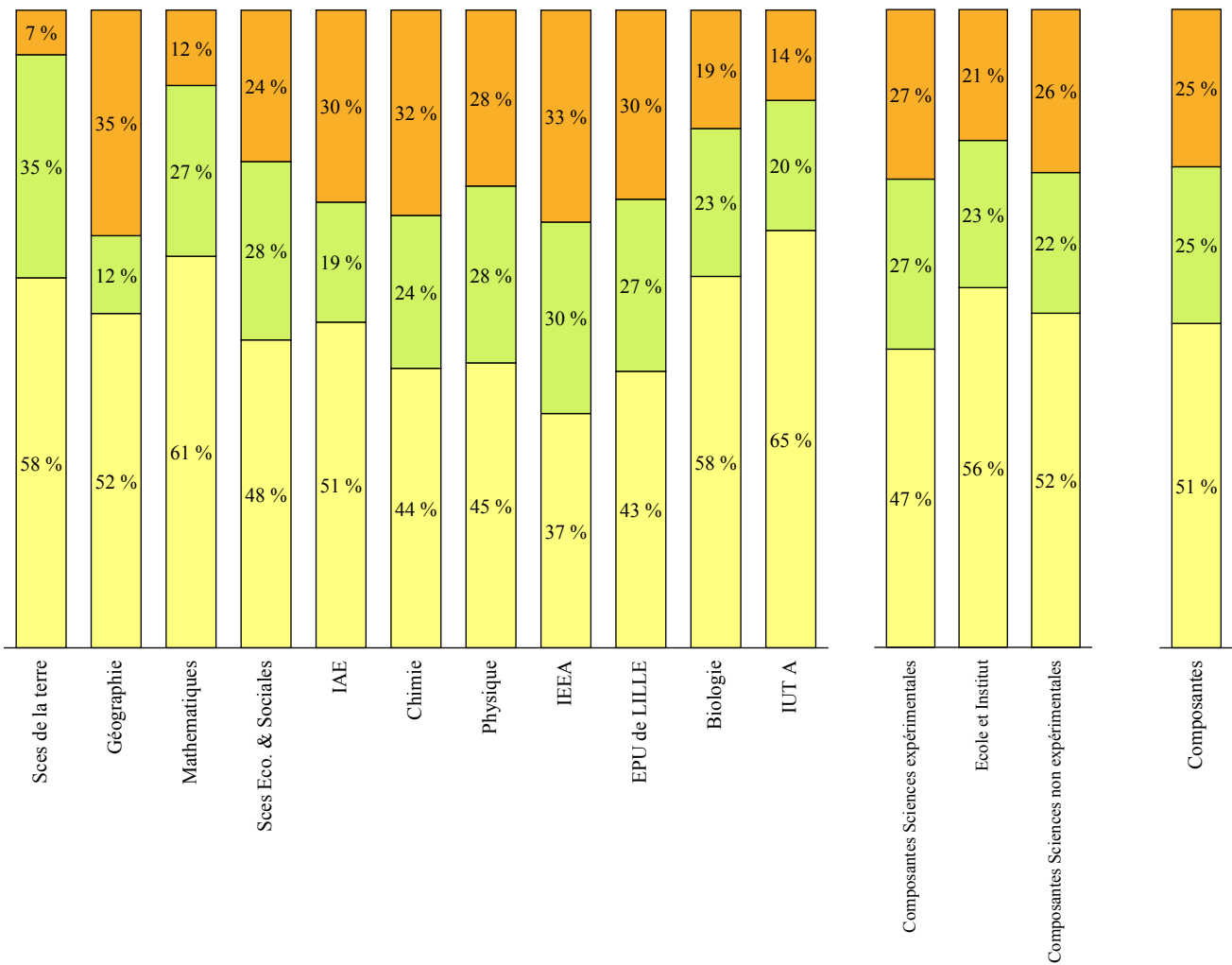
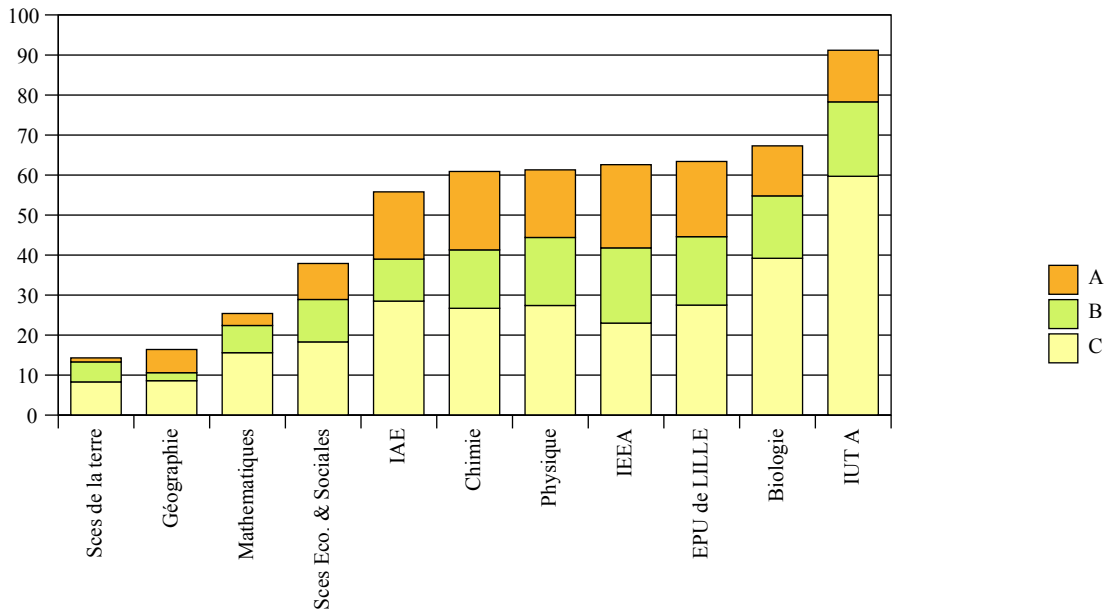
Géographie	5,80	2,89 %	2,00	1,20 %	8,60	2,92 %	16,40
<i>% catégorie dans la composante</i>	<i>35,37 %</i>		<i>12,20 %</i>		<i>52,44 %</i>		<i>100 %</i>
IAE	16,80	8,38 %	10,50	6,30 %	28,50	9,66 %	55,80
<i>% catégorie dans la composante</i>	<i>30,11 %</i>		<i>18,82 %</i>		<i>51,08 %</i>		<i>100 %</i>
Mathématiques	3,00	1,50 %	6,80	4,08 %	15,60	5,29 %	25,40
<i>% catégorie dans la composante</i>	<i>11,81 %</i>		<i>26,77 %</i>		<i>61,42 %</i>		<i>100 %</i>
Sces Eco. & Sociales	9,00	4,49 %	10,60	6,36 %	18,30	6,20 %	37,90
<i>% catégorie dans la composante</i>	<i>23,75 %</i>		<i>27,97 %</i>		<i>48,28 %</i>		<i>100 %</i>
<b>Composantes Sciences non expérimentales</b>	<b>34,60</b>	<b>17,26 %</b>	<b>29,90</b>	<b>17,94 %</b>	<b>71,00</b>	<b>24,07 %</b>	<b>135,50</b>
<i>% catégorie dans le groupe de composantes</i>	<i>25,54 %</i>		<i>22,07 %</i>		<i>52,40 %</i>		<i>100 %</i>

CUEEP	61,40	30,62 %	27,10	16,26 %	6,70	2,27 %	95,20
<i>% catégorie dans la composante</i>	<i>64,50 %</i>		<i>28,47 %</i>		<i>7,04 %</i>		<i>100 %</i>
WIMEREUX	2,00	1,00 %	3,00	1,80 %	5,50	1,86 %	10,50
<i>% catégorie dans la composante</i>	<i>19,05 %</i>		<i>28,57 %</i>		<i>52,38 %</i>		<i>100 %</i>
<b>Composantes à caractère particulier</b>	<b>63,40</b>	<b>31,62 %</b>	<b>30,10</b>	<b>18,06 %</b>	<b>12,20</b>	<b>4,14 %</b>	<b>105,70</b>
<i>% catégorie dans le groupe de composantes</i>	<i>59,98 %</i>		<i>28,48 %</i>		<i>11,54 %</i>		<i>100 %</i>

<b>Total :</b>	<b>200,50</b>	<b>100 %</b>	<b>166,70</b>	<b>100 %</b>	<b>295,00</b>	<b>100 %</b>	<b>662,20</b>
----------------	---------------	--------------	---------------	--------------	---------------	--------------	---------------

Pôle RH - Suivi de la masse salariale et des emplois

### Répartition des personnels Biatoss (en ETP) par catégorie



Pôle RH - Suivi de la masse salariale et des emplois

## Répartition des personnels Biatoss (en ETP) par catégorie

HORS FONCTIONS RECHERCHE	A	% composante dans la catégorie	B	% composante dans la catégorie	C	% composante dans la catégorie	Total
Biologie	1,30	1,01 %	5,00	4,19 %	18,30	7,46 %	24,60
<i>% catégorie dans la composante</i>	5,28 %		20,33 %		74,39 %		100 %
Chimie	5,50	4,26 %	5,00	4,19 %	18,90	7,71 %	29,40
<i>% catégorie dans la composante</i>	18,71 %		17,01 %		64,29 %		100 %
IEEA	5,40	4,18 %	6,20	5,19 %	17,70	7,22 %	29,30
<i>% catégorie dans la composante</i>	18,43 %		21,16 %		60,41 %		100 %
Physique	2,50	1,94 %	12,00	10,05 %	23,60	9,63 %	38,10
<i>% catégorie dans la composante</i>	6,56 %		31,50 %		61,94 %		100 %
Sces de la terre			2,00	1,68 %	6,70	2,73 %	8,70
<i>% catégorie dans la composante</i>			22,99 %		77,01 %		100 %
<b>Composantes Sciences expérimentales</b>	<b>14,70</b>	<b>11,39 %</b>	<b>30,20</b>	<b>25,29 %</b>	<b>85,20</b>	<b>34,75 %</b>	<b>130,10</b>
<i>% catégorie dans le groupe de composantes</i>	<b>11,30 %</b>		<b>23,21 %</b>		<b>65,49 %</b>		<b>100 %</b>

EPU de LILLE	14,80	11,46 %	11,60	9,72 %	24,50	9,99 %	50,90
<i>% catégorie dans la composante</i>	29,08 %		22,79 %		48,13 %		100 %
IUT A	12,40	9,60 %	18,60	15,58 %	57,50	23,46 %	88,50
<i>% catégorie dans la composante</i>	14,01 %		21,02 %		64,97 %		100 %
<b>Ecole et Institut</b>	<b>27,20</b>	<b>21,07 %</b>	<b>30,20</b>	<b>25,29 %</b>	<b>82,00</b>	<b>33,45 %</b>	<b>139,40</b>
<i>% catégorie dans le groupe de composantes</i>	<b>19,51 %</b>		<b>21,66 %</b>		<b>58,82 %</b>		<b>100 %</b>

Géographie	2,80	2,17 %	2,00	1,68 %	7,60	3,10 %	12,40
<i>% catégorie dans la composante</i>	22,58 %		16,13 %		61,29 %		100 %
IAE	16,80	13,01 %	10,50	8,79 %	27,70	11,30 %	55,00
<i>% catégorie dans la composante</i>	30,55 %		19,09 %		50,36 %		100 %
Mathématiques	2,50	1,94 %	6,80	5,70 %	13,80	5,63 %	23,10
<i>% catégorie dans la composante</i>	10,82 %		29,44 %		59,74 %		100 %
Sces Eco. & Sociales	4,00	3,10 %	10,60	8,88 %	17,15	7,00 %	31,75
<i>% catégorie dans la composante</i>	12,60 %		33,39 %		54,02 %		100 %
<b>Composantes Sciences non expérimentales</b>	<b>26,10</b>	<b>20,22 %</b>	<b>29,90</b>	<b>25,04 %</b>	<b>66,25</b>	<b>27,02 %</b>	<b>122,25</b>
<i>% catégorie dans le groupe de composantes</i>	<b>21,35 %</b>		<b>24,46 %</b>		<b>54,19 %</b>		<b>100 %</b>

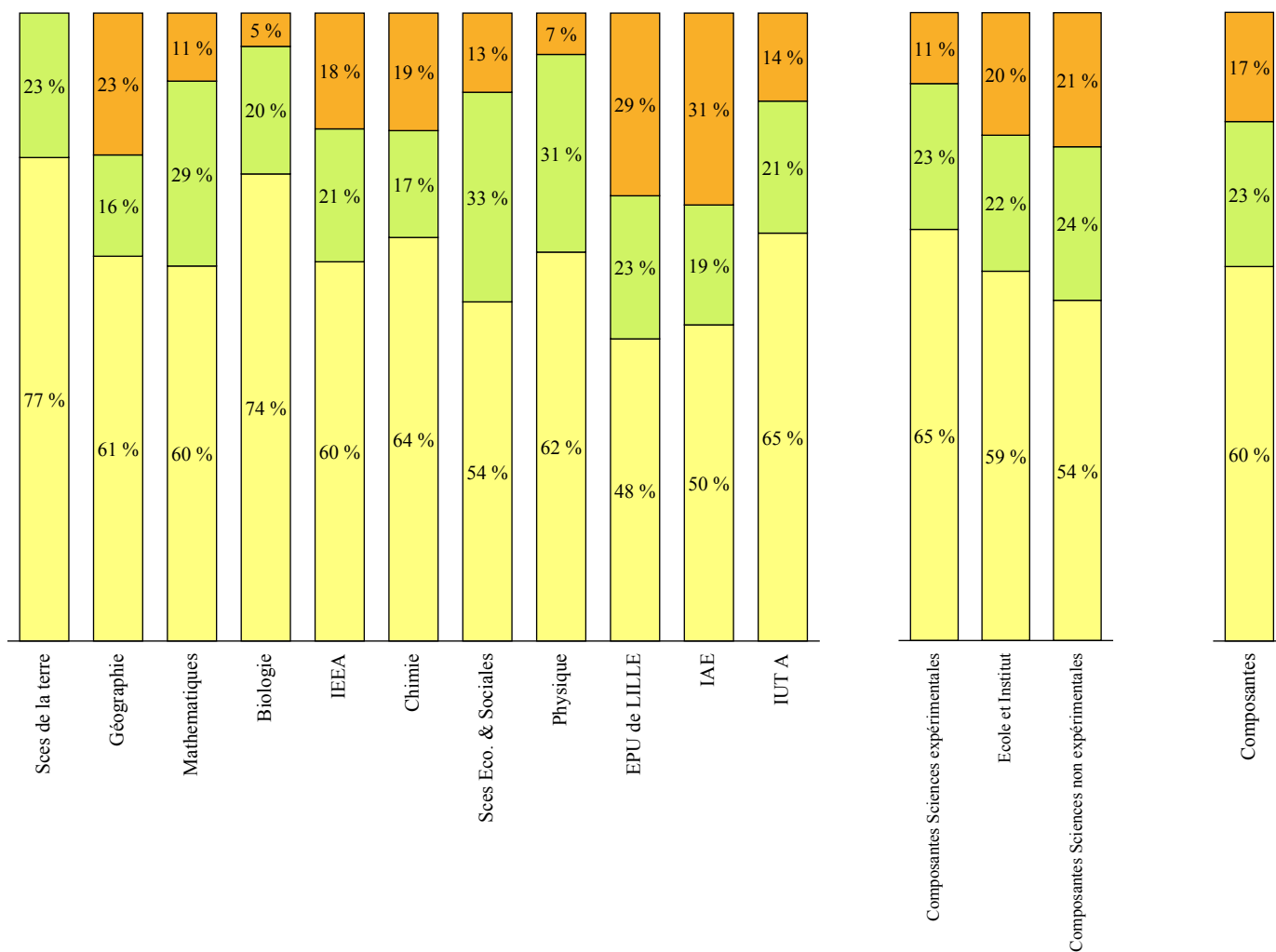
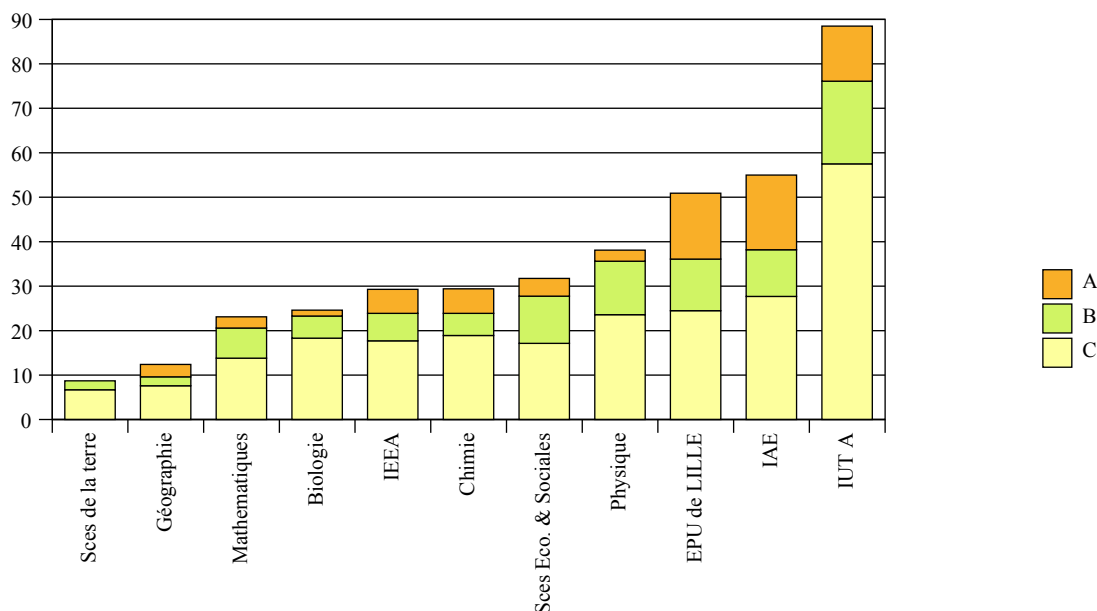
CUEEP	60,40	46,79 %	27,10	22,70 %	6,30	2,57 %	93,80
<i>% catégorie dans la composante</i>	64,39 %		28,89 %		6,72 %		100 %
WIMEREUX	0,70	0,54 %	2,00	1,68 %	5,40	2,20 %	8,10
<i>% catégorie dans la composante</i>	8,64 %		24,69 %		66,67 %		100 %
<b>Composantes à caractère particulier</b>	<b>61,10</b>	<b>47,33 %</b>	<b>29,10</b>	<b>24,37 %</b>	<b>11,70</b>	<b>4,77 %</b>	<b>101,90</b>
<i>% catégorie dans le groupe de composantes</i>	<b>59,96 %</b>		<b>28,56 %</b>		<b>11,48 %</b>		<b>100 %</b>

<b>Total composantes :</b>	<b>129,10</b>	<b>100 %</b>	<b>119,40</b>	<b>100 %</b>	<b>245,15</b>	<b>100 %</b>	<b>493,65</b>
----------------------------	---------------	--------------	---------------	--------------	---------------	--------------	---------------



Pôle RH - Suivi de la masse salariale et des emplois

## Répartition des personnels Biatoss (en ETP) par catégorie HORS FONCTIONS RECHERCHE



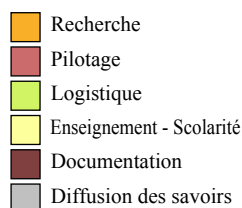
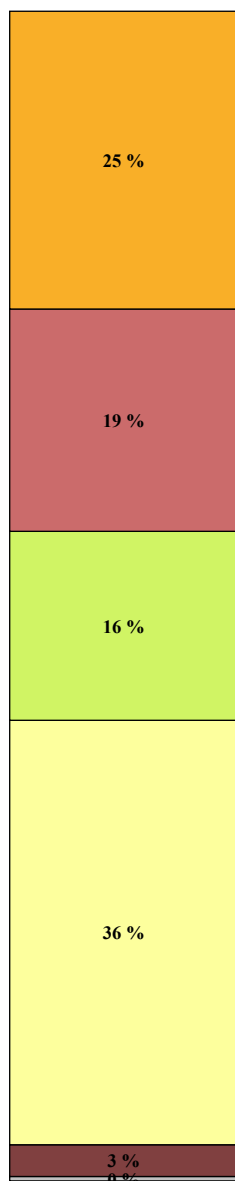
Pôle RH - Suivi de la masse salariale et des emplois

## Répartition des personnels Biatoss (en ETP) par origine (carrière/contrat)

Composante	ETP Biatoss contractuels	En % de l'effectif total des biatoss contractuels	ETP Biatoss titulaires	En % de l'effectif total des Biatoss titulaires	Total Biatoss
Biologie	6,3	4,19 %	61,0	11,91 %	67,3
<i>% dans la composante</i>	9,36 %		90,64 %		100 %
Chimie	5,9	3,93 %	55,0	10,74 %	60,9
<i>% dans la composante</i>	9,69 %		90,31 %		100 %
IEEA	10,8	7,19 %	51,8	10,12 %	62,6
<i>% dans la composante</i>	17,25 %		82,75 %		100 %
Physique	3,0	2,00 %	58,3	11,39 %	61,3
<i>% dans la composante</i>	4,89 %		95,11 %		100 %
Sces de la terre	3,0	2,00 %	11,3	2,21 %	14,3
<i>% dans la composante</i>	20,98 %		79,02 %		100 %
<b>S/total Composantes Sciences expérimentales</b>	<b>29,00</b>	<b>19,31 %</b>	<b>237,40</b>	<b>46,37 %</b>	<b>266,4</b>
<i>% dans le groupe de composantes</i>	<b>10,89 %</b>		<b>89,11 %</b>		<b>100 %</b>
EPU de LILLE	18,3	12,18 %	45,1	8,81 %	63,4
<i>% dans la composante</i>	28,86 %		71,14 %		100 %
IUT A	20,2	13,45 %	71,0	13,87 %	91,2
<i>% dans la composante</i>	22,15 %		77,85 %		100 %
<b>S/total Ecole et Institut</b>	<b>38,50</b>	<b>25,63 %</b>	<b>116,10</b>	<b>22,68 %</b>	<b>154,6</b>
<i>% dans le groupe de composantes</i>	<b>24,90 %</b>		<b>75,10 %</b>		<b>100 %</b>
Géographie	1,0	0,67 %	15,4	3,01 %	16,4
<i>% dans la composante</i>	6,10 %		93,90 %		100 %
IAE	27,0	17,98 %	28,8	5,63 %	55,8
<i>% dans la composante</i>	48,39 %		51,61 %		100 %
Mathématiques	2,0	1,33 %	23,4	4,57 %	25,4
<i>% dans la composante</i>	7,87 %		92,13 %		100 %
Sces Eco. & Sociales	8,3	5,53 %	29,6	5,78 %	37,9
<i>% dans la composante</i>	21,90 %		78,10 %		100 %
<b>S/total Composantes Sciences non expérimentales</b>	<b>38,30</b>	<b>25,50 %</b>	<b>97,20</b>	<b>18,98 %</b>	<b>135,5</b>
<i>% dans le groupe de composantes</i>	<b>28,27 %</b>		<b>71,73 %</b>		<b>100 %</b>
CUEEP	43,8	29,16 %	51,4	10,04 %	95,2
<i>% dans la composante</i>	46,01 %		53,99 %		100 %
WIMEREUX	0,6	0,40 %	9,9	1,93 %	10,5
<i>% dans la composante</i>	5,71 %		94,29 %		100 %
<b>S/total Composantes à caractère particulier</b>	<b>44,40</b>	<b>29,56 %</b>	<b>61,30</b>	<b>11,97 %</b>	<b>105,7</b>
<i>% dans le groupe de composantes</i>	<b>42,01 %</b>		<b>57,99 %</b>		<b>100 %</b>
<b>Total composantes</b>	<b>150,2</b>	<b>100 %</b>	<b>512,00</b>	<b>100 %</b>	
<b>En % de l'effectif Biatoss en composantes</b>	<b>22,68 %</b>		<b>77,32 %</b>		<b>100 %</b>

## Les fonctions des personnels Biatoss

ETP Biatoss toutes composantes par grandes fonctions



NOMENCLATURE	
<b>Recherche</b>	
Administration de la recherche.	
Assistance de la recherche.	
<b>Pilotage</b>	
Gestion comptable et financière.	
Gestion du personnel.	
Informatique	
Vie institutionnelle et administration générale.	
<b>Logistique</b>	
Logistique immobilière.	
Reprographie	
<b>Enseignement - Scolarité</b>	
Assistance à l'enseignement.	
Scolarité et orientation.	
Vie étudiante : santé et action sociale.	
<b>Documentation</b>	
Documentation.	
<b>Diffusion des savoirs</b>	
Diffusion de la culture scientifique et technique, musées, université du temps libre.	
Edition.	

Groupe fonctions	ETP Biatoss toutes composantes
Recherche	168,55
Pilotage	125,86
Logistique	107,00
Enseignement - Scolarité	240,29
Documentation	18,00
Diffusion des savoirs	2,50
<b>Total ETP toutes composantes</b>	<b>662,20</b>

Pôle RH - Suivi de la masse salariale et des emplois

## Répartition des personnels Biatoss (en ETP) par fonctions

	Recherche		Pilotage		Logistique		Enseignement - Sclolarité		Documentation		Diffusion des savoirs		Total
	ETP	% comp. dans la fonction	ETP	% comp. dans la fonction	ETP	% comp. dans la fonction	ETP	% comp. dans la fonction	ETP	% comp. dans la fonction	ETP	% comp. dans la fonction	
<b>Biologie</b>	42,70	25,33 %	5,00	3,97 %	10,40	9,72 %	9,20	3,83 %					<b>67,30</b>
<i>% fonction dans la composante</i>	<i>63,45 %</i>		<i>7,43 %</i>		<i>15,45 %</i>		<i>13,67 %</i>						<i>100 %</i>
<b>Chimie</b>	31,50	18,69 %	6,00	4,77 %	7,90	7,38 %	15,50	6,45 %					<b>60,90</b>
<i>% fonction dans la composante</i>	<i>51,72 %</i>		<i>9,85 %</i>		<i>12,97 %</i>		<i>25,45 %</i>						<i>100 %</i>
<b>IEEA</b>	33,30	19,76 %	7,50	5,96 %	11,10	10,37 %	10,70	4,45 %					<b>62,60</b>
<i>% fonction dans la composante</i>	<i>53,19 %</i>		<i>11,98 %</i>		<i>17,73 %</i>		<i>17,09 %</i>						<i>100 %</i>
<b>Physique</b>	23,20	13,76 %	7,70	6,12 %	18,80	17,57 %	10,60	4,41 %	1,00	5,56 %			<b>61,30</b>
<i>% fonction dans la composante</i>	<i>37,85 %</i>		<i>12,56 %</i>		<i>30,67 %</i>		<i>17,29 %</i>		<i>1,63 %</i>				<i>100 %</i>
<b>Sces de la terre</b>	5,60	3,32 %	2,20	1,75 %	3,50	3,27 %	1,00	0,42 %	1,00	5,56 %	1,00	40,00 %	<b>14,30</b>
<i>% fonction dans la composante</i>	<i>39,16 %</i>		<i>15,38 %</i>		<i>24,48 %</i>		<i>6,99 %</i>		<i>6,99 %</i>		<i>6,99 %</i>		<i>100 %</i>
<b>Composantes Sciences expérimentales</b>	136,30	80,87 %	28,40	22,56 %	51,70	48,32 %	47,00	19,56 %	2,00	11,11 %	1,00	40,00 %	<b>266,40</b>
<i>% fonction dans le groupe composantes</i>	<i>51,16 %</i>		<i>10,66 %</i>		<i>19,41 %</i>		<i>17,64 %</i>		<i>0,75 %</i>		<i>0,38 %</i>		<i>100 %</i>
<b>EPU de LILLE</b>	12,50	7,42 %	22,25	17,68 %	6,50	6,07 %	19,15	7,97 %	1,50	8,33 %	1,50	60,00 %	<b>63,40</b>
<i>% fonction dans la composante</i>	<i>19,72 %</i>		<i>35,09 %</i>		<i>10,25 %</i>		<i>30,21 %</i>		<i>2,37 %</i>		<i>2,37 %</i>		<i>100 %</i>
<b>IUT A</b>	2,70	1,60 %	17,70	14,06 %	20,10	18,79 %	49,25	20,50 %	1,45	8,06 %			<b>91,20</b>
<i>% fonction dans la composante</i>	<i>2,96 %</i>		<i>19,41 %</i>		<i>22,04 %</i>		<i>54,00 %</i>		<i>1,59 %</i>				<i>100 %</i>
<b>Ecole et Institut</b>	15,20	9,02 %	39,95	31,74 %	26,60	24,86 %	68,40	28,47 %	2,95	16,39 %	1,50	60,00 %	<b>154,60</b>
<i>% fonction dans le groupe composantes</i>	<i>9,83 %</i>		<i>25,84 %</i>		<i>17,21 %</i>		<i>44,24 %</i>		<i>1,91 %</i>		<i>0,97 %</i>		<i>100 %</i>
<b>Géographie</b>	4,00	2,37 %	3,16	2,51 %	1,00	0,93 %	5,24	2,18 %	3,00	16,67 %			<b>16,40</b>
<i>% fonction dans la composante</i>	<i>24,39 %</i>		<i>19,27 %</i>		<i>6,10 %</i>		<i>31,95 %</i>		<i>18,29 %</i>				<i>100 %</i>
<b>IAE</b>	0,80	0,47 %	20,80	16,53 %	6,00	5,61 %	25,70	10,70 %	2,50	13,89 %			<b>55,80</b>
<i>% fonction dans la composante</i>	<i>1,43 %</i>		<i>37,28 %</i>		<i>10,75 %</i>		<i>46,06 %</i>		<i>4,48 %</i>				<i>100 %</i>
<b>Mathématiques</b>	2,30	1,36 %	9,10	7,23 %	6,70	6,26 %	5,50	2,29 %	1,80	10,00 %			<b>25,40</b>
<i>% fonction dans la composante</i>	<i>9,06 %</i>		<i>35,83 %</i>		<i>26,38 %</i>		<i>21,65 %</i>		<i>7,09 %</i>				<i>100 %</i>
<b>Sces Eco. &amp; Sociales</b>	6,15	3,65 %	8,40	6,67 %	2,50	2,34 %	16,85	7,01 %	4,00	22,22 %			<b>37,90</b>
<i>% fonction dans la composante</i>	<i>16,23 %</i>		<i>22,16 %</i>		<i>6,60 %</i>		<i>44,46 %</i>		<i>10,55 %</i>				<i>100 %</i>
<b>Composantes Sciences non expérimentales</b>	13,25	7,86 %	41,46	32,94 %	16,20	15,14 %	53,29	22,18 %	11,30	62,78 %			<b>135,50</b>
<i>% fonction dans le groupe composantes</i>	<i>9,78 %</i>		<i>30,60 %</i>		<i>11,96 %</i>		<i>39,33 %</i>		<i>8,34 %</i>				<i>100 %</i>
<b>CUEEP</b>	1,40	0,83 %	14,10	11,20 %	7,50	7,01 %	70,70	29,42 %	1,50	8,33 %			<b>95,20</b>
<i>% fonction dans la composante</i>	<i>1,47 %</i>		<i>14,81 %</i>		<i>7,88 %</i>		<i>74,26 %</i>		<i>1,58 %</i>				<i>100 %</i>
<b>WIMEREUX</b>	2,40	1,42 %	1,95	1,55 %	5,00	4,67 %	0,90	0,37 %	0,25	1,39 %			<b>10,50</b>
<i>% fonction dans la composante</i>	<i>22,86 %</i>		<i>18,57 %</i>		<i>47,62 %</i>		<i>8,57 %</i>		<i>2,38 %</i>				<i>100 %</i>
<b>Composantes à caractère particulier</b>	3,80	2,25 %	16,05	12,75 %	12,50	11,68 %	71,60	29,80 %	1,75	9,72 %			<b>105,70</b>
<i>% fonction dans le groupe composantes</i>	<i>3,60 %</i>		<i>15,18 %</i>		<i>11,83 %</i>		<i>67,74 %</i>		<i>1,66 %</i>				<i>100 %</i>
<b>Total</b>	<b>168,55</b>	<b>100 %</b>	<b>125,86</b>	<b>100 %</b>	<b>107,00</b>	<b>100 %</b>	<b>240,29</b>	<b>100 %</b>	<b>18,00</b>	<b>100 %</b>	<b>2,50</b>	<b>100 %</b>	<b>662,20</b>
<i>% fonction dans les composantes</i>	<i>25,45 %</i>		<i>19,01 %</i>		<i>16,16 %</i>		<i>36,29 %</i>		<i>2,72 %</i>		<i>0,38 %</i>		<i>100 %</i>

Pôle RH - Suivi de la masse salariale et des emplois

## Répartition des personnels Biatoss (en ETP) par fonctions

### ETP par fonction et catégorie toutes composantes

		Recherche		Pilotage		Logistique		Enseignement - Scolarité		Documentation		Diffusion des savoirs		Total
		ETP	% catégorie dans la fonction	ETP	% catégorie dans la fonction	ETP	% catégorie dans la fonction	ETP	% catégorie dans la fonction	ETP	% catégorie dans la fonction	ETP	% catégorie dans la fonction	
A	ETP	71,40	42,36 %	49,40	39,25 %	5,80	5,42 %	66,40	27,63 %	6,50	36,11 %	1,00	40,00 %	200,50
	% fonction dans la catégorie	35,61 %		24,64 %		2,89 %		33,12 %		3,24 %		0,50 %		100 %
B	ETP	47,30	28,06 %	33,30	26,46 %	12,50	11,68 %	71,35	29,69 %	1,25	6,94 %	1,00	40,00 %	166,70
	% fonction dans la catégorie	28,37 %		19,98 %		7,50 %		42,80 %		0,75 %		0,60 %		100 %
C	ETP	49,85	29,58 %	43,16	34,29 %	88,70	82,90 %	102,54	42,67 %	10,25	56,94 %	0,50	20,00 %	295,00
	% fonction dans la catégorie	16,90 %		14,63 %		30,07 %		34,76 %		3,47 %		0,17 %		100 %
<b>Total</b>		<b>168,55</b>	<b>100 %</b>	<b>125,86</b>	<b>100 %</b>	<b>107,00</b>	<b>100 %</b>	<b>240,29</b>	<b>100 %</b>	<b>18,00</b>	<b>100 %</b>	<b>2,50</b>	<b>100 %</b>	<b>662,20</b>
% fonction toutes catégorie		25,45 %		19,01 %		16,16 %		36,29 %		2,72 %		0,38 %		100 %

### ETP par fonction et type agent toutes composantes

		Recherche		Pilotage		Logistique		Enseignement - Scolarité		Documentation		Diffusion des savoirs		Total
		ETP	% type agt dans fonction	ETP	% type agt dans fonction	ETP	% type agt dans fonction	ETP	% type agt dans fonction	ETP	% type agt dans fonction	ETP	% type agt dans fonction	
ITRF	ETP	138,30	82,05 %	62,16	49,39 %	85,80	80,19 %	137,69	57,30 %	13,55	75,28 %	1,00	40,00 %	438,50
	% fonction dans le type agent	31,54 %		14,18 %		19,57 %		31,40 %		3,09 %		0,23 %		100 %
AENES - TOS	ETP	9,55	5,67 %	27,40	21,77 %	2,50	2,34 %	33,10	13,78 %	0,95	5,28 %			73,50
	% fonction dans le type agent	12,99 %		37,28 %		3,40 %		45,03 %		1,29 %				100 %
Contrat	ETP	20,70	12,28 %	36,30	28,84 %	18,70	17,48 %	69,50	28,92 %	3,50	19,44 %	1,50	60,00 %	150,20
	% fonction dans le type agent	13,78 %		24,17 %		12,45 %		46,27 %		2,33 %		1,00 %		100 %
<b>Total</b>		<b>168,55</b>	<b>100 %</b>	<b>125,86</b>	<b>100 %</b>	<b>107,00</b>	<b>100 %</b>	<b>240,29</b>	<b>100 %</b>	<b>18,00</b>	<b>100 %</b>	<b>2,50</b>	<b>100 %</b>	<b>662,20</b>
% fonction tous agents		25,45 %		19,01 %		16,16 %		36,29 %		2,72 %		0,38 %		100 %

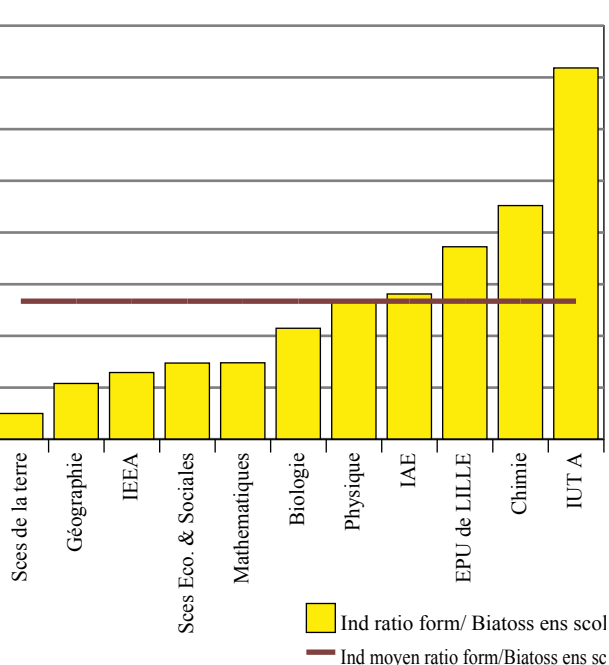
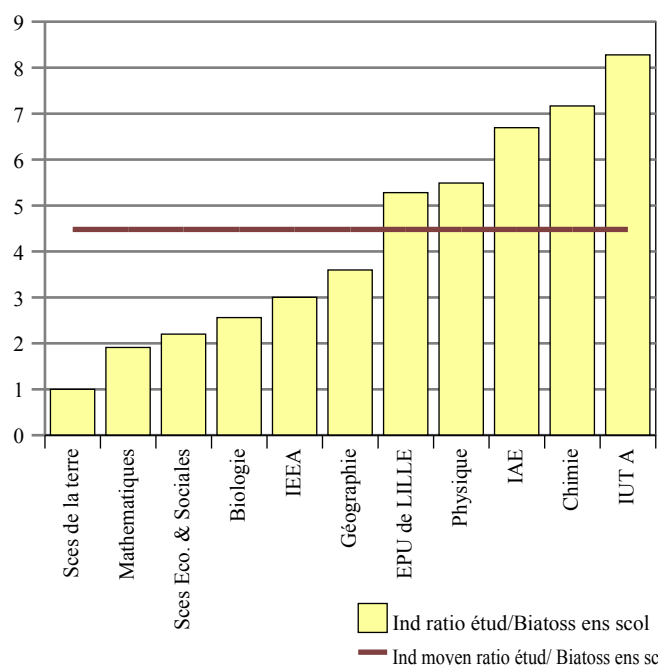
Pôle RH - Suivi de la masse salariale et des emplois

## Fonction Enseignement - Scolarité

Fonction Enseignement - Scolarité	ETP Biatoss	
dont Assistance à l'enseignement.	105,63	43,96 %
dont Scolarité et orientation.	131,66	54,79 %
dont Vie étudiante : santé et action sociale.	3,00	1,25 %
<b>Total toutes composantes</b>	<b>240,29</b>	

Hors composantes à caractère particulier	ETP Biatoss	ETP Biatoss Fonction Enseignement - Scolarité (1) + (2)	dont Assistance à l'enseignement (1)	dont Scolarité et Orientation (2)	% font. scolarité dans la composante	Effectif étudiants inscriptions pédagogiques	Ratio Nb Etudiants / ETP Biatoss fonct. ens. scolarité	Indicateur de position	Nbre de formations gérées	Ratio Nb formations gérées / ETP Biatoss fonct. ens. scolarité	Indicateur de position
Biologie	67,30	9,20	6,30	2,90	13,67 %	1548	168	2,56	15	1,63	4,29
Chimie	60,90	15,50	11,70	3,80	25,45 %	932	60	7,17	12	0,77	9,04
EPU de LILLE	63,40	19,15	6,25	12,90	30,21 %	1563	82	5,28	18	0,94	7,45
Géographie	16,40	5,24	0,80	4,44	31,95 %	628	120	3,60	17	3,24	2,16
IAE	55,80	25,70	1,90	22,80	46,06 %	1655	64	6,69	32	1,25	5,62
IEEA	62,60	10,70	3,80	6,90	17,09 %	1536	144	3,00	29	2,71	2,58
IUT A	91,20	49,25	35,35	12,90	54,00 %	2564	52	8,28	24	0,49	14,36
Mathématiques	25,40	5,50	0,80	4,70	21,65 %	1241	226	1,91	13	2,36	2,96
Physique	61,30	10,60	5,50	5,10	17,29 %	832	78	5,49	14	1,32	5,30
Sces de la terre	14,30	1,00		1,00	6,99 %	431	431	1,00	7	7,00	1,00
Sces Eco. & Sociales	37,90	16,85	0,50	15,35	44,46 %	3301	196	2,20	40	2,37	2,95
<b>Total</b>	<b>556,50</b>	<b>168,69</b>	<b>72,90</b>	<b>92,79</b>	<b>30,31 %</b>	<b>16231</b>	<b>96</b>		<b>221</b>	<b>1,31</b>	
CUEEP	95,20	70,70	31,83	38,87	74,26 %	834			6		
WIMEREUX	10,50	0,90	0,90		8,57 %				1		

### Positionnement des composantes dans la fonction enseignement - Scolarité



représente l'indicateur maximum

représente l'indicateur minimum

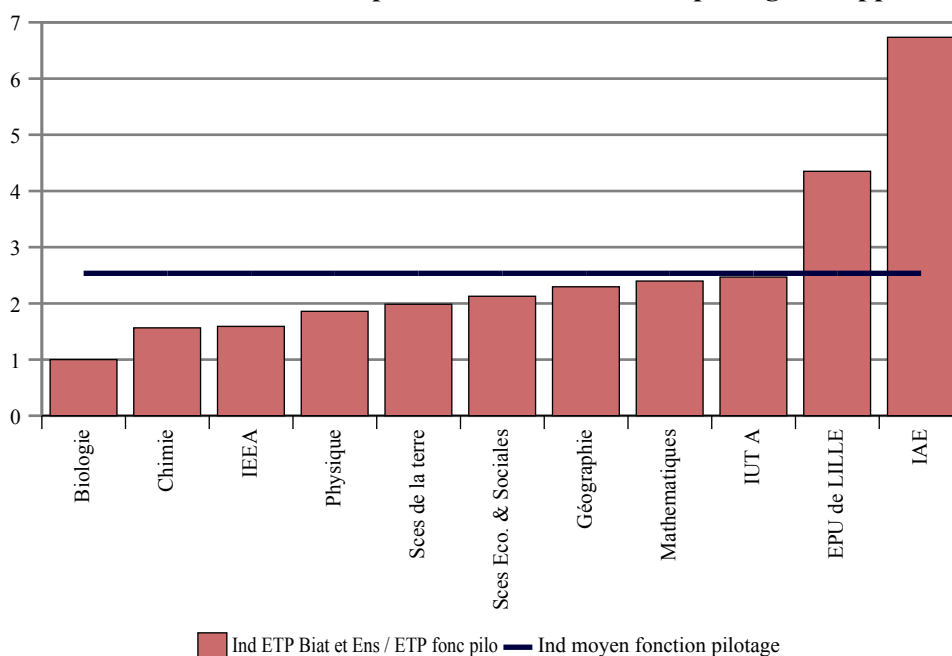
Pôle RH - Suivi de la masse salariale et des emplois

### Fonction Pilotage et support

Fonction Pilotage et support	ETP Biatoss	
dont Gestion comptable et financière.	34,76	27,62 %
dont Gestion du personnel.	14,71	11,69 %
dont Informatique	21,55	17,12 %
dont Vie institutionnelle et administration générale.	54,84	43,57 %
<b>Total toutes composantes</b>	<b>125,86</b>	

Hors composantes à caractère particulier	ETP Biatoss	ETP Biatoss Fonction Pilotage (1) + (2) + (3) + (4)	dont Gestion comptable et financière (1)	dont Gestion du personnel (2)	dont Informatique (3)	dont Vie Institutionnelle et admin. Générale (4)	% fonction pilotage dans la composante	Ratio ETP Biatoss et Ens / ETP Biatoss fonct pilotage	Indicateur de position
Biologie	67,30	5,00	2,00	1,00		2,00	7,43 %	41	1,00
Chimie	60,90	6,00	2,00		2,00	2,00	9,85 %	26	1,56
EPU de LILLE	63,40	22,25	6,25	2,75	5,25	8,00	35,09 %	9	4,35
Géographie	16,40	3,16	1,66	0,56		0,94	19,27 %	18	2,30
IAE	55,80	20,80	2,30	0,30	3,00	15,20	37,28 %	6	6,73
IEEA	62,60	7,50	2,00	2,50	1,00	2,00	11,98 %	26	1,59
IUT A	91,20	17,70	6,60	4,10	3,00	4,00	19,41 %	17	2,47
Mathématiques	25,40	9,10	2,00		2,00	5,10	35,83 %	17	2,40
Physique	61,30	7,70	2,20	1,90	1,00	2,60	12,56 %	22	1,86
Sces de la terre	14,30	2,20	0,40	0,60		1,20	15,38 %	21	1,99
Sces Eco. & Sociales	37,90	8,40	2,40	1,00	1,00	4,00	22,16 %	19	2,13
<b>Total</b>	<b>556,50</b>	<b>109,81</b>	<b>29,81</b>	<b>14,71</b>	<b>18,25</b>	<b>47,04</b>	<b>19,73 %</b>	<b>16,29</b>	
CUEEP	95,20	14,10	3,80		2,80	7,50	14,81 %	9	
WIMEREUX	10,50	1,95	1,15		0,50	0,30	18,57 %	10	

### Positionnement des composantes dans la fonction pilotage et support



■ représente l'indicateur maximum

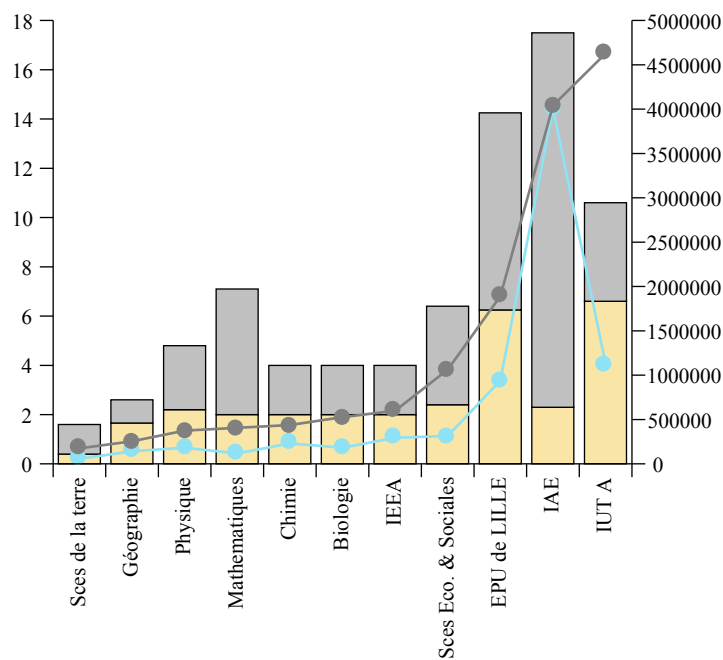
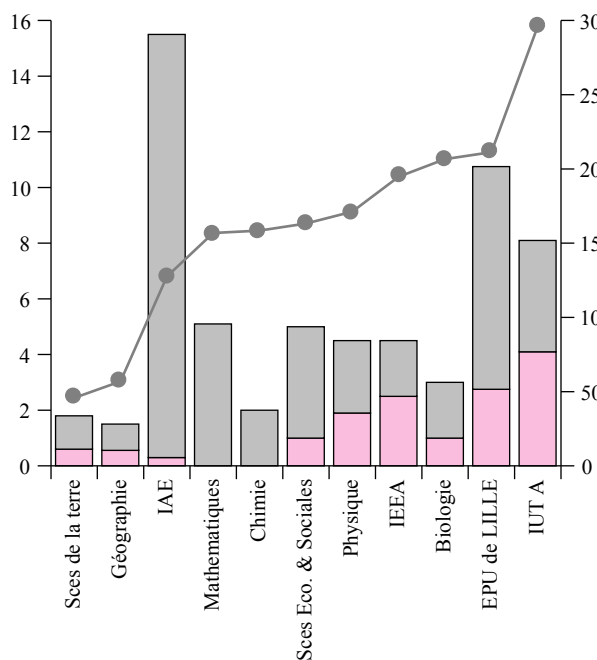
■ représente l'indicateur minimum

Pôle RH - Suivi de la masse salariale et des emplois

## Fonction Pilotage et support

Hors composantes à caractère particulier	ETP fonction pilotage	ETP Biatoss Vie Institut. et Admin. Générale	ETP Biatoss Gestion comptable et financière	Montant des recettes 2010 hors recherche	Montant des dépenses 2010 hors recherche	ETP Biatoss Gestion du personnel	ETP Ens et Biatoss
Biologie	5,00	2,00	2,00	183 114	526 565	1,00	206,63
Chimie	6,00	2,00	2,00	231 427	438 858		158,50
EPU de LILLE	<b>22,25</b>	8,00	6,25	939 429	1 891 371	2,75	211,33
Géographie	3,16	<b>0,94</b>	1,66	142 053	255 163	0,56	56,90
IAE	20,80	<b>15,20</b>	2,30	<b>4 007 786</b>	4 041 196	0,30	127,63
IEEA	7,50	2,00	2,00	294 164	598 699	2,50	194,77
IUT A	17,70	4,00	<b>6,60</b>	1 128 602	<b>4 628 480</b>	4,10	<b>296,20</b>
Mathématiques	9,10	5,10	2,00	117 643	406 035		156,90
Physique	7,70	2,60	2,20	182 325	375 476	1,90	171,27
Sces de la terre	<b>2,20</b>	1,20	<b>0,40</b>	<b>58 160</b>	<b>175 035</b>	0,60	<b>45,80</b>
Sces Eco. & Sociales	8,40	4,00	2,40	314 328	1 063 433	1,00	163,23
<b>Total</b>	<b>109,81</b>	<b>47,04</b>	<b>29,81</b>	<b>7 599 030</b>	<b>14 400 310</b>	<b>14,71</b>	<b>1 789,17</b>

Aucun ratio n'est présenté dans la mesure où, dans certaines composantes, les fonctions "gestion du personnel" et "gestion comptable et financière" ont été englobées dans la fonction "vie institutionnelle et administration générale"



■ Fonction Vie Institut. et Admin. Gén. ■ Fonction gestion personnel  
● ETP Ens + Biatoss

■ Fonction Vie Institut. et Admin. Gén. ■ Fonction gestion comptable et financière  
● Recettes hors recherche ● Dépenses hors recherche

■ représente l'indicateur maximum

■ représente l'indicateur minimum



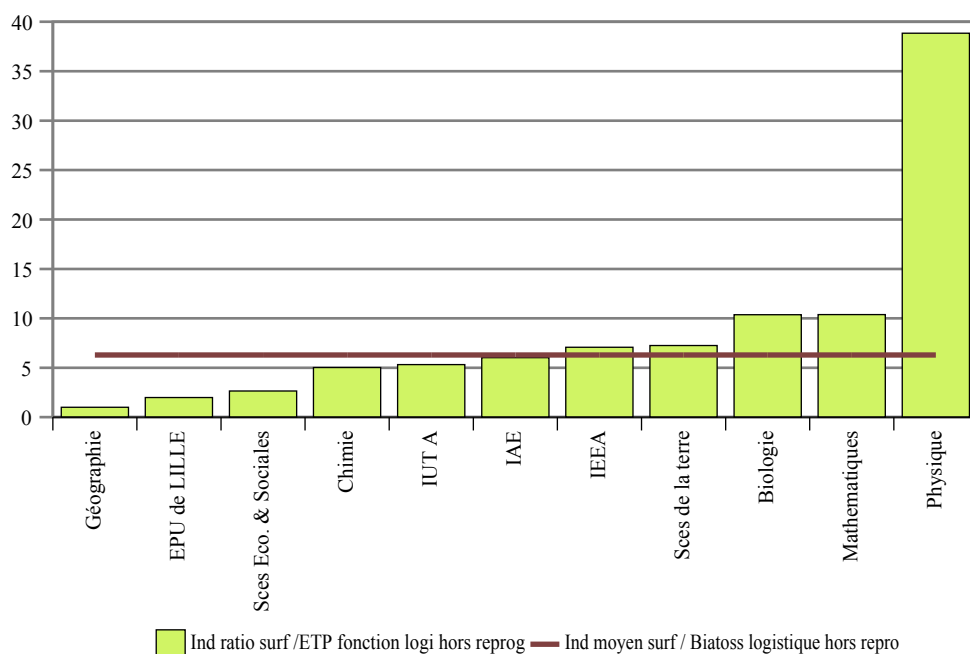
Pôle RH - Suivi de la masse salariale et des emplois

## Fonction Logistique

Fonction Logistique		ETP Biatoss	
dont Logistique immobilière.		95,50	89,25 %
dont Reprographie		11,50	10,75 %
<b>Total toutes composantes</b>		<b>107,00</b>	

Hors composantes à caractère particulier	ETP Biatoss	ETP Biatoss fonction logistique (1) + (2)	dont Logistique immobilière (1)	dont Reprographie (2)	% fonction logistique dans la composante	Sufaces (m <sup>2</sup> )	Ratio surfaces / ETP Biatoss fonct logistique hors reprographie	Indicateur de position
Biologie	67,30	10,40	10,40		15,45 %	13563	1304	10,37
Chimie	60,90	7,90	6,90	1,00	12,97 %	18565	2691	5,02
EPU de LILLE	63,40	6,50	5,50	1,00	10,25 %	37341	6789	1,99
Géographie	16,40	1,00	0,40	0,60	6,10 %	5407	13518	1,00
IAE	55,80	6,00	4,50	1,50	10,75 %	10110	2247	6,02
IEEA	62,60	11,10	10,30	0,80	17,73 %	19672	1910	7,08
IUT A	91,20	20,10	19,10	1,00	22,04 %	48537	2541	5,32
Mathématiques	25,40	6,70	4,70	2,00	26,38 %	6117	1301	10,39
Physique	61,30	18,80	16,80	2,00	30,67 %	5846	348	38,85
Sces de la terre	14,30	3,50	2,90	0,60	24,48 %	5409	1865	7,25
Sces Eco. & Sociales	37,90	2,50	1,50	1,00	6,60 %	7638	5092	2,65
<b>Total</b>	<b>556,50</b>	<b>94,50</b>	<b>83,00</b>	<b>11,50</b>	<b>16,98 %</b>	<b>178204</b>	<b>2147</b>	
CUEEP	95,20	7,50	7,50		7,88 %	15405		
WIMEREUX	10,50	5,00	5,00		47,62 %	2957		

### Positionnement des composantes dans la fonction logistique immobilière



■ représente l'indicateur maximum

■ représente l'indicateur minimum

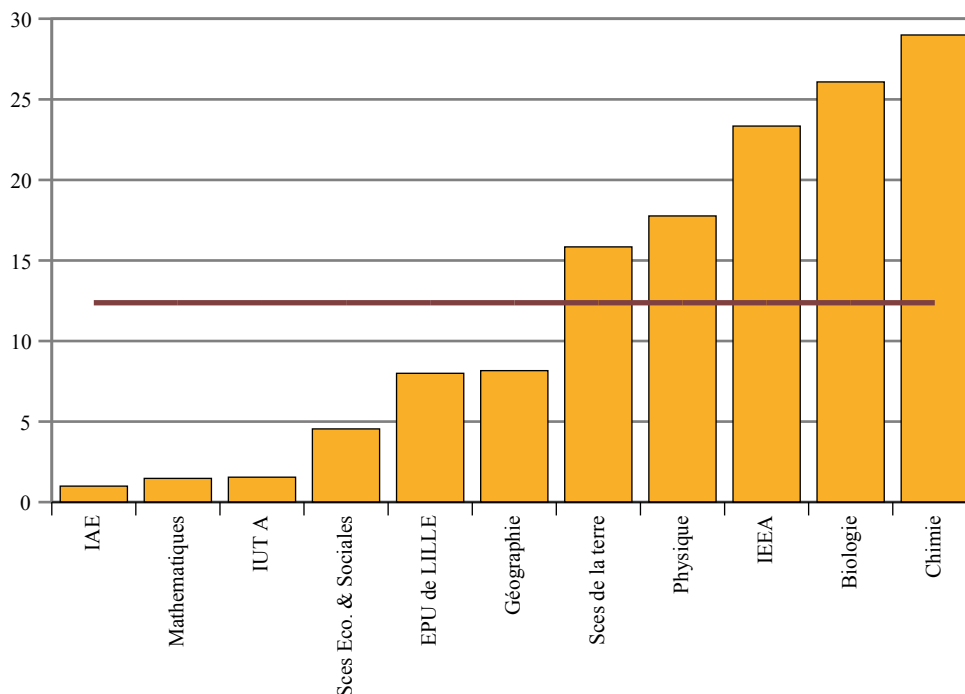
Pôle RH - Suivi de la masse salariale et des emplois

## Fonction Recherche

Fonction Recherche		ETP Biatoss
dont Administration de la recherche.	41,05	24,35 %
dont Assistance de la recherche.	127,50	75,65 %
<b>Total toutes composantes</b>	<b>168,55</b>	

Hors composantes à caractère particulier	ETP Biatoss	ETP Biatoss fonction recherche (1) + (2)	dont Administration de la recherche (1)	dont Assistance à la recherche (2)	% fonction recherche dans la composante	ETP enseignants chercheurs titulaires	Ratio Ens chercheurs/ Biatoss fonct. recherche	Indicateur de position
Biologie	67,30	42,70	8,60	34,10	63,45 %	132,00	3,09	26,08
Chimie	60,90	31,50	5,80	25,70	51,72 %	87,60	2,78	28,99
EPU de LILLE	63,40	12,50	3,00	9,50	19,72 %	126,00	10,08	8,00
Géographie	16,40	4,00	1,00	3,00	24,39 %	39,50	9,88	8,16
IAE	55,80	0,80	0,80		1,43 %	64,50	80,63	1,00
IEEA	62,60	33,30	11,30	22,00	53,19 %	115,00	3,45	23,35
IUT A	91,20	2,70	1,90	0,80	2,96 %	140,00	51,85	1,55
Mathématiques	25,40	2,30	0,80	1,50	9,06 %	125,50	54,57	1,48
Physique	61,30	23,20	2,70	20,50	37,85 %	105,30	4,54	17,76
Sces de la terre	14,30	5,60	1,70	3,90	39,16 %	28,50	5,09	15,84
Sces Eco. & Sociales	37,90	6,15	2,15	4,00	16,23 %	109,00	17,72	4,55
<b>Total</b>	<b>556,50</b>	<b>164,75</b>	<b>39,75</b>	<b>125,00</b>	<b>29,60 %</b>	<b>1072,90</b>	<b>6,51</b>	

### Positionnement des composantes dans la fonction recherche



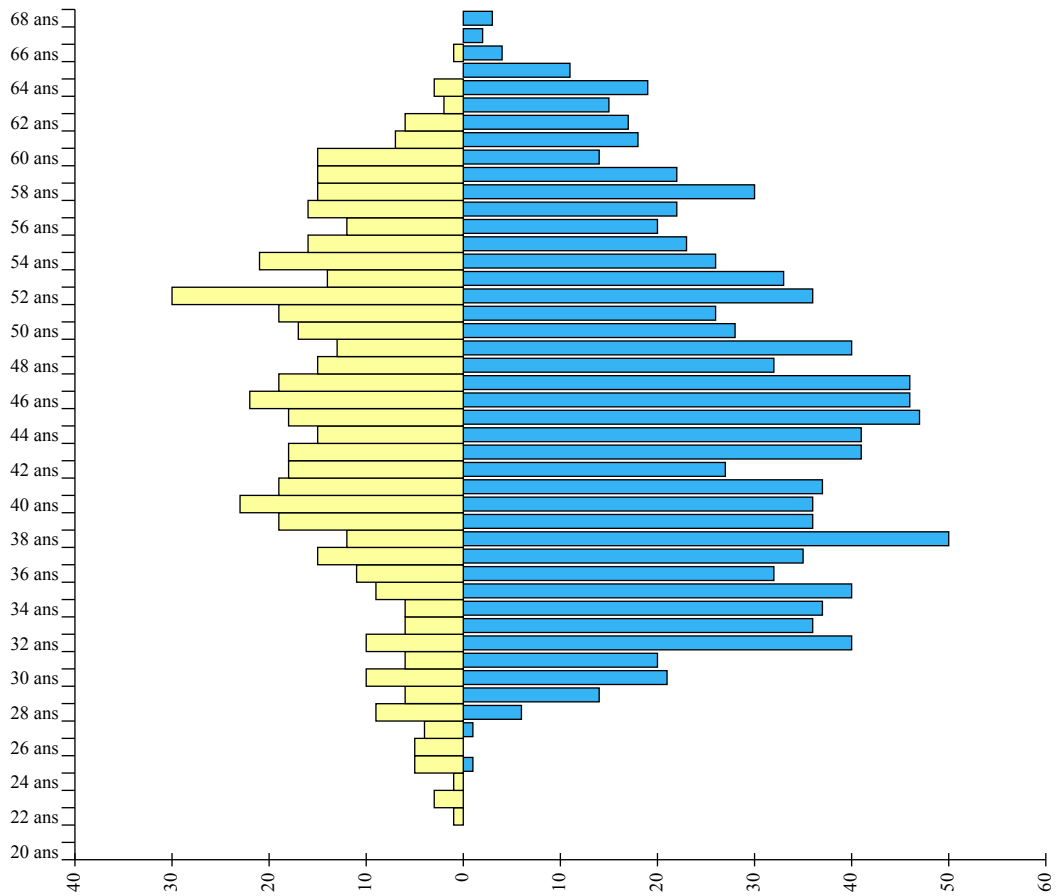
■ Ind ratio EC/ETP Biatoss fonct rech — Ind moyen ratio EC/Biatoss fonct rech

■ représente l'indicateur maximum

■ représente l'indicateur minimum

### Répartition par âge des personnels titulaires

#### Toutes composantes



Biatoss titulaires
  Enseignants titulaires