

Valorisation de la Recherche : Bilan et perspectives

- ✧ Structures de Valorisation
 - ✧ Lille1
 - ✧ Métropole et Région
- ✧ Bilan 2009
- ✧ Perspectives

Structure de Valorisation Lille 1

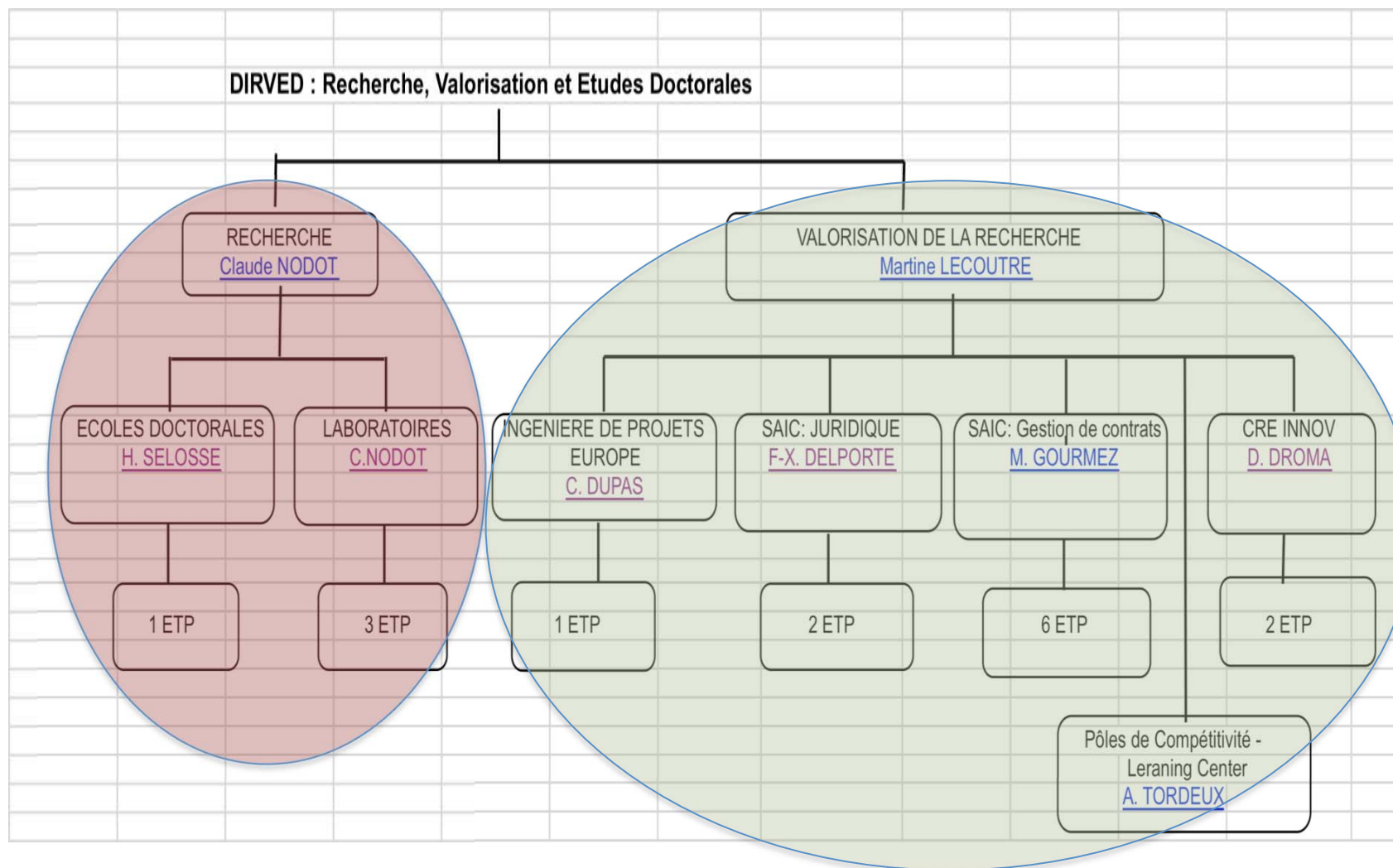
Loi sur l'Innovation du 12 juillet 1999

- ✧ 2001 : création de Cré'Innov
- ✧ 2004 : création du SAIC (Service d'Activités Industrielles et Commerciales)

2005 : Appel à projets du ministère pour la mise en place de dispositifs mutualisés de valorisation

2006 : Dispositif CAPVALO (Lille1, Lille2 et Lille3, l'Institut Pasteur et le CHU)

En 2007 : Regroupement des activités de recherche et de valorisation au sein de la DIRVED



Valorisation : Collectivités, Etat, Europea

ENJEUX :

- ✧ Développement économique et des territoires
- ✧ Emplois, compétitivité, attractivité,

Contexte :

Economie de la connaissance : Rapprochement des Universités

Acteurs :

- Etat , Collectivités (CR, LMCU, CG, Villes,..)
- Europe (FEDER)
- Chambres de commerce
- Universités et Ecoles, Organismes, CHU, Pasteur,..

Structures de valorisation : Métropole et Région

- ✧ Animation de Parcs technologiques (LMCU, Villes....)
- ✧ Accompagnement de filières (ETAT, Région,..)
- ✧ Création d'entreprises (Tous les acteurs)
- ✧ Les pôles (Tous les acteurs)

Forte présence de Lille1 dans ces structures

Structures de valorisation : Animation de parcs

- **Technopole Lille Métropole (TLM)**
 - ✧ Euratechnologies (TIC)
 - ✧ Haute Borne Développement (généraliste, Université,.)
 - ✧ Plaine Image développement (image, numérique,.)
- **Eurasanté:** Santé, Nutrition

Structures de valorisation : Les pôles

- Pôles de compétitivité :
 - I-Trans, NSL, PICOM, MAUD, Up-Text, AQUIMER
- Les pôles d'excellence :
 - Numérique, Image, agro-alimentaire, logistique,
 - automobile ; bâtiment et des travaux publics,
 - bois, plasturgie, mécanique et équipements industriels,....

Structures de valorisation : Accompagnement

- Technopole Lille Métropole (TLM) :
 - Digiport : TIC
 - CIEL : Innovation, matériaux, technologie
- Eurasanté : Biologie, Santé, Nutrition,
- CITC – EuraRFID : Technologies sans contacts
- ADITEC (Pas de Calais)
- Chambres de Commerce,.....

Structures de valorisation : Création d'entreprises

✧ Les Pré-incubateurs :

✧ Cré'Innov, GENI (Apui, Innotex, CFK)

✧ Les Incubateurs (ALLEGRE) : MITI, EURASANTE

✧ Les incubateurs des parcs

✧ Le réseau des ruches (9 dans le Nord)

Fin 2009 : Dans le cadre du SRDE (Schéma Régional de Développement Economique)

Mise en place de la Stratégie Régionale de l'Innovation (SRI) et
du plan 2000 PME

Animée par NFID

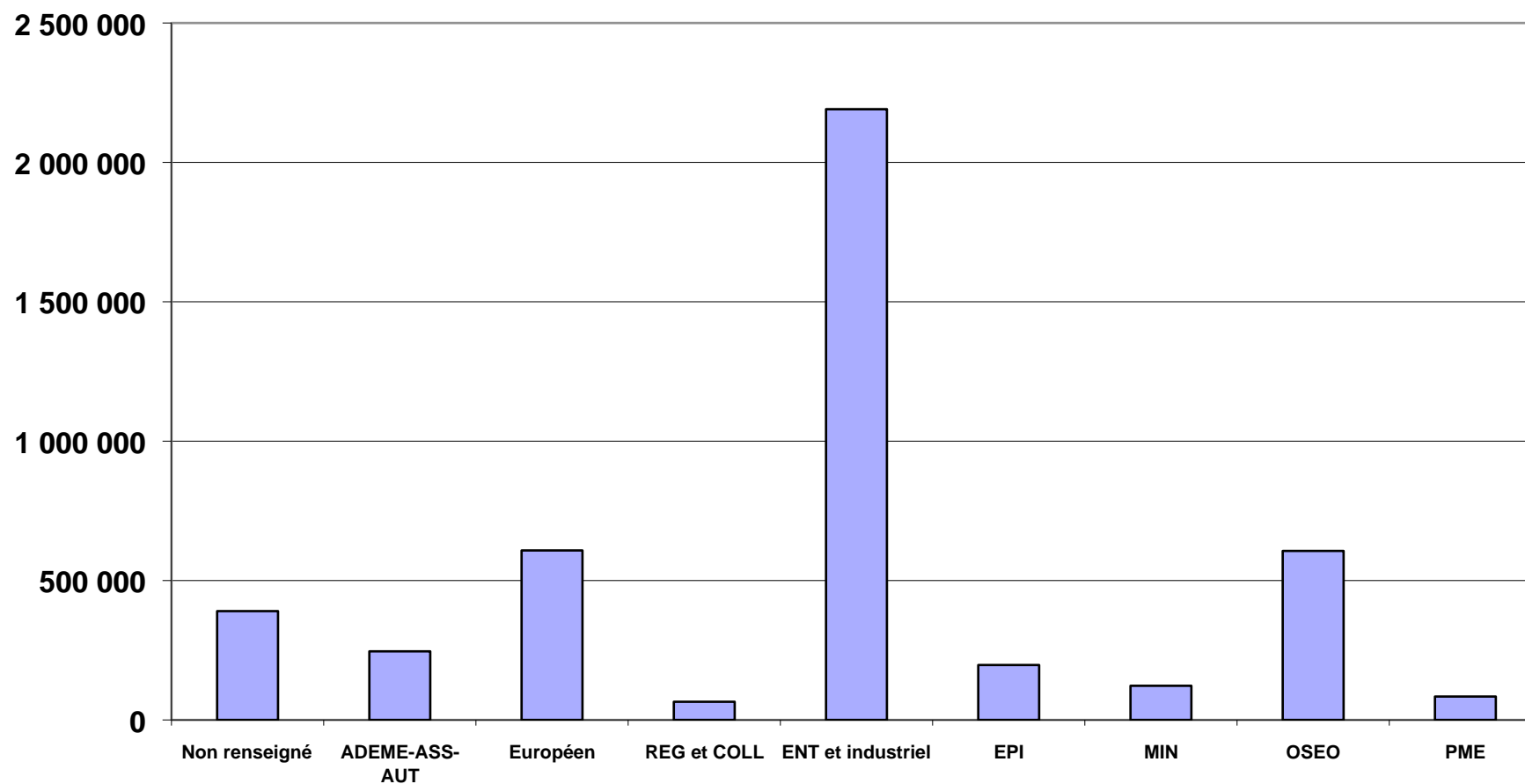
(Nord de France Innovation Développement)

Bilan des activités de Valorisation 2009

- Activité contractuelle (SAIC, Partenaires)
- Projets ANR et Européens (SAIC, Services financiers, partenaires)
- Brevets (SAIC, Partenaires)
- Ingénierie de projets/Europe
- Création d'entreprises (Cré'Innov)

Activité contractuelle (SAIC)

Année	2006	2007	2008	2009
Montant (k€)	6 409	7 179	5 472	4 625



Activité contractuelle (Lille 1 et Partenaires)

262 contrats

163 : Secteur public

99 : Secteur privé

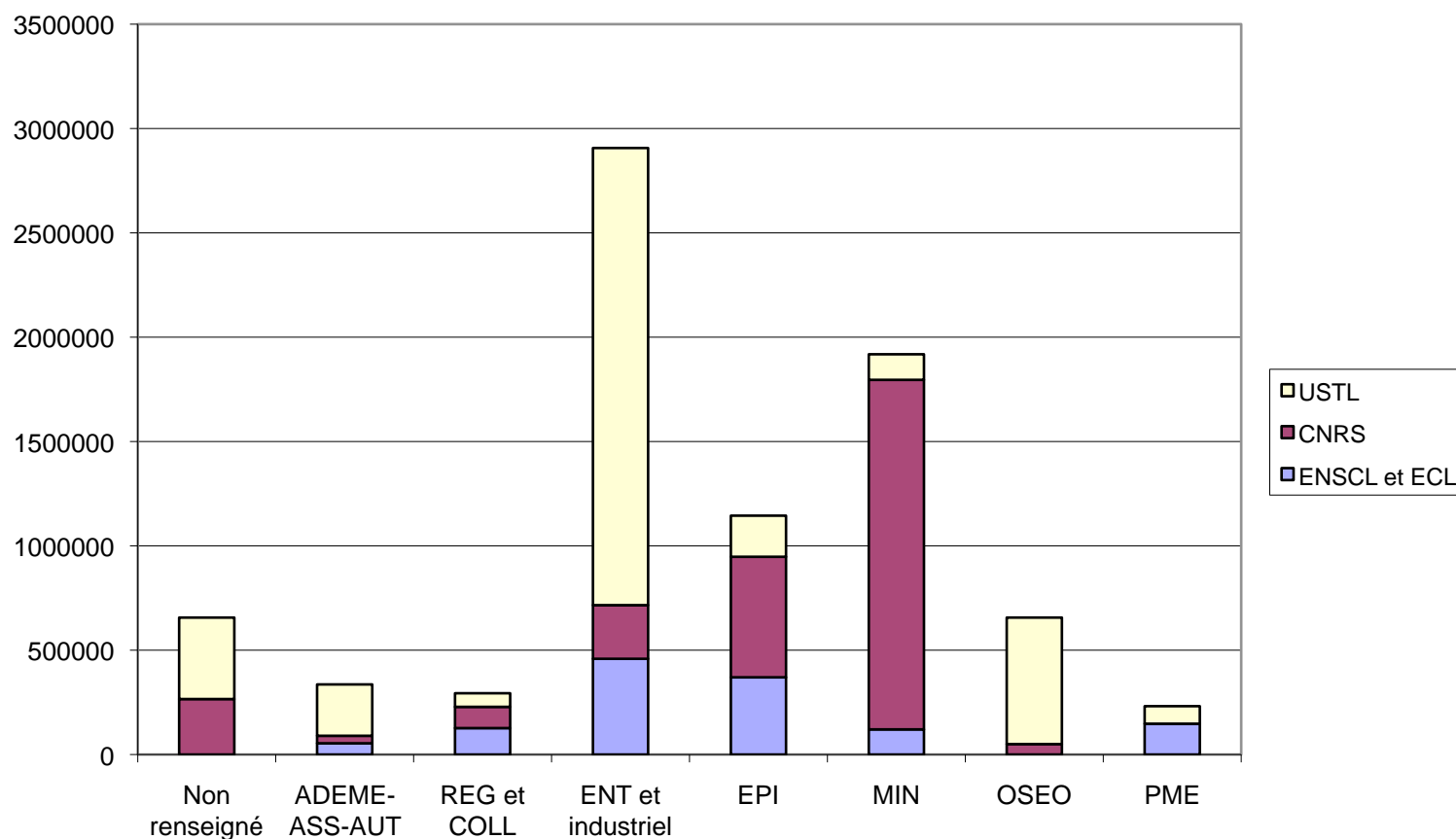
Contrats avec le secteur public

	Lille1	CNRS	ENSCL
IRCICA	7	35	
Chevreul	11	13	14
Biologie	7	16	
Environnement	13	10	
SHS	1	17	
Physique	3	5	
Mécanique	5	2	
Mathématiques	4		
Total	51	98	14

	Lille1	CNRS	ENSCL
IRCICA	33	12	
Chevreul	4	1	12
Biologie	4	10	
Environnement	7	0	
SHS	0	2	
Physique	0	2	
Mécanique	9	2	
Mathématiques	1		
Total	58	29	12

Répartition des contrats par gestionnaire

LES CONTRATS 2009 (HORS ANR ET EUROPEENS) PAR GESTIONNAIRE



Contrats ANR et Européens (k€)

	Europe	ANR
Lille 1	3 619	1 499
CNRS	1 497	7 352
ENSCL	868	837
Total	5 984	9 688

Brevets : 2009

Lille1 dispose d'un portefeuille de 75 brevets ;
une dizaine de déclarations sont en cours d'instruction.

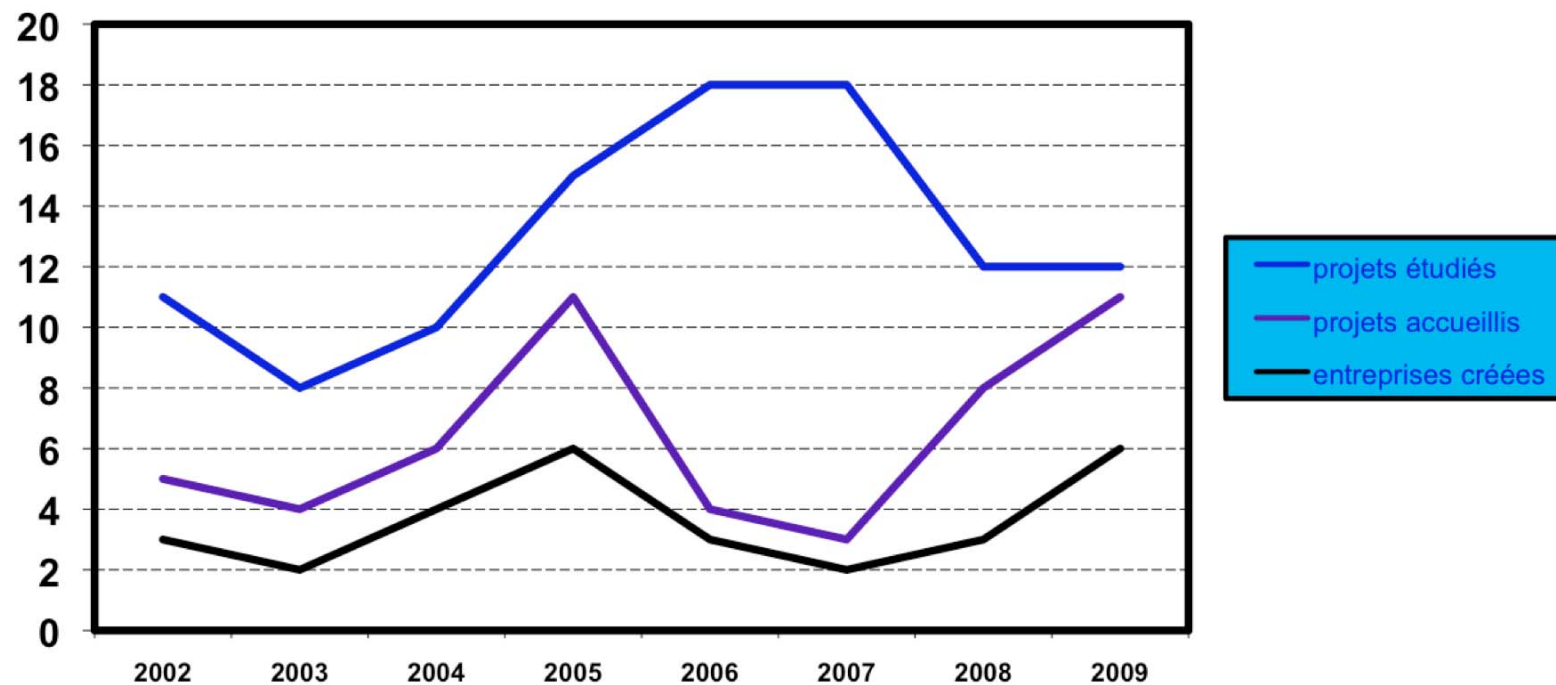
Montage de projets européens : 15 projets

	Coordination	Participation
BIOLOGIE	1	
CHEVREUL	1	
ENVIRON.		1
MATHS.	1	
PHYSIQUE	1	1
IRCICA	2	4
MESHS	1	2
TOTAL	7	8

Montage de projets INTERREG :7 projets

	Coordination	Participation
BIOLOGIE		
CHEVREUL	3	2
ENVIRON.	1	
MATHS.		
PHYSIQUE		
IRCICA		
MESHS		
TOTAL	4	2

Création d'entreprises (Cré'Innov)



Depuis la création de Cré'Innov

✧ 52 projets

✧ 29 Créations (160 salariés)

Perspectives de la valorisation :

Une forte attente des acteurs socio-économiques

- ✧ De l'idée au produit....
- ✧ De l'assistance, prestations et expertise

Besoins :

- Détection de projets ;
- Maturation : passer de l'idée au produit,
- transfert vers le monde socio-économique :
 - Brevets
 - Création d'entreprises
 - Recherche sur contrats
- Négociation, protection de la PI (juridique)
- Gestion de contrats ;

Constant

- Insuffisance de moyens à Lille 1
- Situation plus difficile dans les autres établissements de la Région (PRES)

Besoin de mutualisation au niveau du PRES:

- Accord des établissements
- Demande de l'état (CAPVALO)
- Demande des collectivités

Dispositif de mutualisation PRES VALO *« Lille Nord de France Valo »*

Création de 5 départements thématiques :

- Bio-Valo (Christine Useille) (Lille 1 : FX Delporte)
- Stic Valo (Sylvain Karpf et Patrick Kennis) (Lille 1: P. Kennis)
- Matériaux Valo (Catherine Dupas) (Lille1 : C. Dups)
- Transport Valo (Daniel Coutellier) (Lille1 : M. Lecoutre)
- SHS Valo (Marie Lemoine) (Lille: I. Kustocz)

Mission :

- ✧ Détection de projets ;
- ✧ Maturation : passer de l'idée au produit (financement, accompagnement)
- ✧ transfert vers le monde socio-économique

PRES VALO

Pour chaque département, un Comité de Suivi avec des chargés de valorisation désignés par les :

- Etablissements
- Laboratoires
- Structures de valorisation

Mise en place d'un service mutualisé pour les brevets :
dépôt, entretien et valorisation

Partenariat avec l'INPI (en cours)

PRES VALO - Grand Emprunt

Volet spécifique pour la valorisation de la recherche publique
Une opportunité pour le renforcement du dispositif « PRES
VALO » en lien avec les collectivités

On attend le Cahier de Charge

Espace « Entreprises innovantes » Cité Scientifique/Haute Borne

Plusieurs acteurs pour la création d'entreprises

- Cré'Innov pour la phase de pré'incubation
- MITI pour la phase d'incubation
- TLM – CIEL pour les liens avec la profession
- Ruche CIEL : accueil en ruche

Espace « Entreprises innovantes »

Constant :

- ✧ Dispersion de locaux, coordination, suivi, visibilité, attractivité
- ✧ Maintenir les entreprises sur le SITE à la sortie de la ruche

Projet LMCU avec les autres acteurs :

Mise en place d'un Espace « Entreprises innovantes» à la Haute Borne :

- ✧ Regroupement des acteurs avec une offre de service complète (pré incubation, incubation, ruche,...;)
- ✧ Maintenir les entreprises à la sortie de ruche